



CATÁLOGO DE PRODUTOS



mendonça
Distribuição

2018 - 2019



SUMÁRIO

SEÇÃO 01 - LÍQUIDA

APERITIVO	9
ÁGUAS	18
BATIDAS	9
CONHAQUES	10
CATUABAS E JURUBEBAS	14
AGUARDENTES	14
CERVEJAS	17
ENERGÉTICOS	6
ESPUMANTES	13
GIN	9
ICE- COOLER	16
ISOTÔNICOS	18
LICORES	10
RUM	10
REFRIGERANTES	17
SAQUE	9
STEINHAEGER	9
SIDRA	13
SUCOS	17
TEQUILAS	9
VODKAS	8
VERMOUTH	10
VINHOS FINOS	11
VINHO DE MESA	12
WHISKY	7

SEÇÃO 03 - LIMPEZA

ÁGUAS SANITÁRIA E ALVEJANTES	22
ÁLCOOL EM GERAL	22
AMACIANTES	23
CERAS LÍQUIDAS E PASTAS	24
DESINFETANTES	24
LAVA ROUPAS	25
LAVA LOUÇAS	26
ESPONJAS	27
INSETICIDAS E REPELENTES	27

LAVANDERIA	27
LIMPADORES EM GERAL	28
MATERIAIS DE LIMPEZA	29
PALHA DE AÇO	29
PANOS E SACOS ALGODÃO E PLÁSTICOS	30
PRODUTOS DE CONSERVAÇÃO	30
PRODUTOS PARA CALÇADOS	31
SABÃO EM BARRA	31
SODAS CÁUSTICAS	32

SEÇÃO 04 - HIGIENE PESSOAL E COSMÉTICO

ABSORVENTES	36
ÁGUAS OXIGENADAS E ACETONAS	36
APARELHOS, CARGAS E LÂMINAS	36
CONDICIONADORES	38
CREME DENTAL	38
CREME PARA CABELO	38
DESODORANTES	39
DESODORANTES CREME	39
DESODORANTES ROLLON	39
FRALDAS DESCARTÁVEIS	40
GEL PARA CABELO	41
LENÇOS E HÁSTE FLEXÍVEIS	41
ÓLEOS CAPILARES	42
PAPEL HIGIÊNICO	42
PAPEL TOALHA E GUARDANAPOS	44
PRODUTOS DE BARBEAR	45
PRODUTOS HIGIENE ORAL	45
PRODUTOS PARA CORPO	45
SABONETES	45
SHAMPOO	47
TALCOS	47
TINTURAS PARA CABELO	48

SEÇÃO 05 - SECA

ACHOCOLATADOS	50
AÇÚCAR	50
APERITIVOS SALGADINHOS CONFEIT	50

ARROZ	51
AZEITES	51
AZEITONAS	51
BALAS	52
BATATA FRITA	52
BISCOITOS E BOLACHAS	52
BOMBONIERE	54
CAFÉ MOIDO SOLÚVEL CEVADA	55
CALDOS	55
CHÁS	55
CHICLETES	56
CHOCOLATES	57
CONDIMENTOS	58
CONSERVAS VEGETAIS	58
COALHOS E QUEIJOS	58
DERIVADOS DE MANDIOCA	58
DERIVADOS CARNE, AVES E PEIXES	58
DERIVADOS DE ARROZ	58
DERIVADOS DE MILHO	59
DERIVADOS DE TOMATES	60
DOCES	60
DROPS	60
ENLATADOS	61
ERVA MATE	61
ERVILHAS, MILHOS E SELETAS	61
EXTRATOS	62
FARINHAS DE TRIGO	63
FEIJÃO E GRÃOS	63
FRUTAS ENLATADAS	63
FRUTA CRISTALIZADA	63
GELATINAS E MARIA MOLE	64
GOIABADAS MARMELADAS E MARRON GLACE	64
LEITE CONDENSADO E CREME LEITE	65
LEITE DE CÔCO	65
LEITE EM PÓ	65
LEITES LONGA VIDA	66
MACARRÃO E MASSAS	67
MAIONESES E SIMILARES	68
MILHO PIPOCA E CANJICA	68
MISTURA PARA BOLO	68

MOLHOS E MOSTARDAS	69
ÓLEOS DE SOJA	69
ÓLEOS ESPECIAIS	69
PRODUTO NATURAL E INTEGRAL	69
PRODUTOS PARA PANIFICAÇÃO	70
REFRESCOS	70
SAL DE COZINHA E CHURRASCO	71
SARDINHAS E ATUM	72
SOPAS	72
TEMPEROS	72
VINAGRES	74
SEÇÃO 06 - TABACARIA	
TABACARIA	76
SEÇÃO 07 - UTILIDADES DOMÉSTICAS	
ARMARINHOS E BAZAR	78
BACIAS BALDE CESTOS	80
CADEADOS PADO HASTE LONGA	81
CADERNOS	81
COLAS E ADESIVOS	84
CUTELARIA	84
DESCARTÁVEIS PRODUTOS PARA FESTAS	84
FERRAMENTAS	85
FILTROS E COADORES	85
FÓSFOROS E ISQUEIROS	86
JOGOS E BRINQUEDOS	86
LAMPADAS	86
LUBRIFICANTES E COMBUSTÍVEIS	86
LAMPADAS	87
MAT. PARA CONST. E ELÉTRICO	87
MATERIAIS PARA PAPELARIAS	87
PAPEL ALUMINIO E FILME PLÁSTICO	89
PILHAS	89
PREGOS E GRAMPOS	89
PRODUTOS CAÇA, PESCA, CAMPING	90
PRODUTOS TÉRMICOS ISOPOR	90
PRODUTOS TÉRMICOS PLÁSTICO	91
TALHERES E ESPETOS	92
TESOURAS	93
UTENSÍLIOS DOMÉSTICOS	94
VELAS	94



Mendonça
Distribuição



SEÇÃO 01
LIQUIDA

ENERGY DRINK



| 28321 |
CX | BEB.ENERGETICO BADBOY ULTRA
C/BCAA LATA | HORIZONTE | 6x269ml



| 28079 |
CX | BEB.ENERGETICO BADBOY
LATA-101002 | HORIZONTE | 6x269ml



| 28080 |
CX | BEB.ENERGETICO BADBOY NO
SUGAR LATA-1010 | HORIZONTE | 6x269ml



| 28082 |
CX | BEB.ENERGETICO BADBOY
PET-102003 | HORIZONTE | 6x1l



| 28322 |
CX | BEB.ENERGETICO TSUNAMI TURBO DRINK FLACO | HORIZONTE | 48x20ml

| 28081 |
CX | BEB.ENERGETICO BADBOY TURBO DRINK FLAC-4 | HORIZONTE | 48x20ml



| 28323 |
CX | BEB.ENERGETICO TSUNAMI
LATA | HORIZONTE | 6x269ml



| 28083 |
CX | BEB.ENERGETICO TSUNAMI
ENERGY PET-104002 | HORIZONTE | 6x1l



| 28084 |
CX | BEB.ENERGETICO TSUNAMI
ENERGY PET-103002 | HORIZONTE | 6x2l

WHISKY



| 27684 |
UN | BEB. WHISKY JACK DANIELS
SINGLE BARREL-0 | BROWN
FOR | 1x750ml



| 27687 |
UN | BEB. WHISKY JACK DANIELS
GENTLEMAN JACK - | BROWN
FOR | 1x1lt



| 27683 |
UN | BEB. WHISKY JACK DANIELS
HONEY LICOR-086 | BROWN
FOR | 1x1lt



| 28019 |
UN | BEB. WHISKY JACK DANIELS
OLD N.7 EMB.LAT | BROWN
FOR | 1x1lt



27686 |
BEB. WHISKY JACK DANIELS
OLD N.7083 | 1x200ml



| 27685 |
UN | BEB. WHISKY JACK DANIELS
OLD N.7-084 | BROWN
FOR | 10x50ml



| 26976 |
UN | BEB. WHISKY JOHNNIE
WALKER BLUE | DIAGEO
| 1x750ml



| 28038 |
UN | BEB. WHISKY JOHNNIE
WALKER ULTIMATE 18 AN |
DIAGEO | 1x750ml



| 26835 |
UN | BEB. WHISKY JOHNNIE
WALKER GOLD RESERVE
| DIAGEO | 1x750ml



| 26829 |
UN | BEB. WHISKY JOHNNIE
WALKER DOUBLE BLACK
| DIAGEO | 1x1lt



| 27715 |
UN | BEB. WHISKY JOHNNIE
WALKER GREEN LABEL | DIAGEO
| 1x750ml



| 26834 |
UN | BEB. WHISKY JOHNNIE
WALKER SWING | DIAGEO
| 1x750ml



| 07101 |
UN | BEB. WHISKY JOHNNIE
WALKER BLACK 12 ANOS
| DIAGEO | 1x1lt



| 26948 |
CX | BEB. WHISKY JOHNNIE
WALKER BLACK MINI
| DIAGEO | 12x50ml



| 26831 |
UN | BEB. WHISKY BUCHANAN'S
12 ANOS | DIAGEO
| 1x1lt



| 03086 |
UN | BEB. WHISKY CHIVAS
REGAL 12 ANOS-501
| PERNOD RI | 1x1lt



| 24493 |
UN | BEB. WHISKY
OLD PARR | DIAGEO
| 1x1lt



| 24494 |
UN | BEB. WHISKY
OLD PARR SILVER
| DIAGEO | 1x1lt



| 07100 |
UN | BEB. WHISKY JOHNNIE
WALKER RED-02 | DIAGEO
| 1x1lt



| 26945 |
UN | BEB. WHISKY JOHNNIE
WALKER RED | DIAGEO
| 1x500ml



| 05641 |
CX | BEB. WHISKY JOHNNIE
WALKER RED MINI | DIAGEO
| 12x50ml



| 26964 |
UN | BEB. WHISKY LOGAN
HERITAGE | DIAGEO
| 1x700ml



| 24495 |
UN | BEB. WHISKY WHITE
HORSE | DIAGEO
| 1x1lt



| 26963 |
UN | BEB. WHISKY WHITE
HORSE | DIAGEO
| 1x500ml

WHISKY



| 26962 |
UN | BEB. WHISKY
J&B RARE | DIAGEO | 1x1lt



| 28073 |
BEB. WHISKY BELLS
ORIGINAL 1X700ML



| 26940 |
BEB. WHISKY
TEACHERS 1X100ML



| 04666 |
UN | BEB. WHISKY PASSPORT
SCOTCH-35 | PERNOD RI | 1x1lt



| 27936 |
UN | BEB. WHISKY
NATU NOBILIS 1x1lt



| 27170 |
UN | BEB. WHISKY OLD EIGHT
| CAMPARI | 1x1lt



| 27175 |
CX | BEB. WHISKY
OLD EIGHT |
CAMPARI | 6x200ml



| 27681 |
UN | BEB. WHISKY
OLD EIGHT |
CAMPARI | 15x50ml



| 27387 |
UN | BEB. APERITIVO DE
WHISKY CHANCELER-36
| CRS BRAND | 1x1lt



| 18562 |
UN | BEB. APERITIVO DE
WHISKY GRAN PAR C/
COPO- | MISSIATO | 1X1LT



| 27388 |
BEB. APERITIVO DE
WHISKY DINGOO'S
C/ COPO 1X1LT



| 26756 |
UN | BEB. APERITIVO DE
WHISKY OLDEN BLEND C/
CO | RED HORSE | 1X890ML



| 26762 |
CX | BEB. APERITIVO DE
WHISKY OLDEN BLEND |
RED HORSE | 12X250ML



| 27389 |
UN | BEB. APERITIVO DE
WHISKY OLDEN WACK |
RED HORSE | 1X890ML



| 27124 |
UN | BEB. APERITIVO
MEL E PEQUI |
PARATUDO | 1X1LT

VODKAS



| 26833 |
UN | BEB. VODKA CIROC
| DIAGEO | 1x750ml



| 26936 |
UN | BEB. VODKA GREY GOOSE
| BACARDI | 1x750ml



| 28012 |
UN | BEB. VODKA STOLICHNAYA-
203005 | AURORA | 1x750ml



| 07239 |
VD | BEB. VODKA ABSOLUT
| PERNOD RI | 1x1lt



| 26972 |
UN | BEB. VODKA LIQUID FIRST
| NATIQUE | 1x950ml



| 27168 |
UN | BEB. VODKA SKYY
| CAMPARI | 1x980ml



| 26859 |
UN | BEB. VODKA SMIRNOFF
TRADICIONAL | DIAGEO | 1x1lt



| 26830 |
UN | BEB. VODKA
SMIRNOFF RED |
DIAGEO | 1x600ml



| 27049 |
CX | BEB. VODKA SMIRNOFF
RED MINI | DIAGEO
| 12x50ml



| 27120 |
UN | BEB. VODKA SMIRNOFF
RED PET | DIAGEO
| 1x350ml



| 27386 |
UN | BEB. VODKA
POLAK | MULLER
| 1x1lt



| 27385 |
UN | BEB. VODKA
LEONOFF | B P | 1x1lt



| 12139 |
CX | BEB. VODKA BAROVISKA
CAPRI-597 | CAPRI | 6x900ml



| 27415 |
UN | BEB. VODKA KISLLA | RED
HORSE | 1x890ml

VODKAS



| 27503 |
UN | BEB.VODKA KISLLA
LIMÃO | RED HOR-
SE | 1x890ml



| 27502 |
UN | BEB.VODKA KISLLA
MARACUJA | RED HOR-
SE | 1x890ml



| 27504 |
UN | BEB.VODKA KISLLA
BLUEBERRY | RED
HORSE | 1x890ml



| 27501 |
UN | BEB.VODKA KISLLA
RED FRUITS | RED
HORSE | 1x890ml



| 28319 |
UN | BEB.VODKA
KISLLA MENTA | RED
HORSE | 1x890ml

BATIDAS



| 26973 |
CX | BEB.BATIDA DE
AMENDOIM BARKAM
| RED HORSE | 6x900ml



| 26974 |
CX | BEB.BATIDA DE
COCO BARKAM | RED
HORSE | 6x900ml

TEQUILAS



| 28011 |
UN | BEB.TEQUILA JOSE
CUERVO GOLD-271001
| AURORA | 1x750ml



| 28010 |
UN | BEB.TEQUILA JOSE
CUERVO SILVER-271101
| AURORA | 1x750ml



| 27690 |
UN | BEB.TEQUILA EL JIMADOR
REPOSADO-088 | BROWN
FOR | 1x750ml



| 27689 |
UN | BEB.TEQUILA EL JIMADOR
BLANCO -087 | BROWN
FOR | 1x750ml



| 26938 |
UN | BEB.TEQUILA SAUZA
GOLD | BACARDI
| 1x750ml



| 26939 |
UN | BEB.TEQUILA SAUZA
SILVER | BACARDI
| 1x750ml



| 27219 |
UN | BEB.TEQUILA
TEQPAR | PARATUDO
| 1x1l

GIN



| 27048 |
UN | BEB.GIN TANQUERAY
| DIAGEO | 1x750ml



| 28312 |
UN | BEB.GIN SEAGERS
DRY | STOCK | 1x720ml



| 27090 |
UN | BEB.SAQUE JUN
DAITI | DIAGEO
| 1x670ml

STEINHAEGER



| 26977 |
UN | BEB.STEINHAGER
BECOSA | NATIQUE
| 1x980ml

APERITIVO



| 28313 |
UN | BEB.APERITIVO
ST.REMY-ERVAS E
FRUTAS | STOCK
| 1x750ml



| 27104 |
UN | BEB.BITTER
UNDERBERG
(BRASILBERG) |
THOQUINO | 1x920ml



| 27166 |
UN | BEB.BITTER
CAMPARI |
CAMPARI | 1x900ml



| 27167 |
UN | BEB.BITTER
CAMPARI MINI
| CAMPARI
| 15x50ml

VERMOUTH



| 27172 |
UN | BEB. APERITIVO
APEROL | CAMPARI
| 1x750ml



| 27635 |
UN | BEB. APERITIVO
CYNAR | CAMPARI
| 1x900ml



| 27770 |
CX | BEB. VERMOUTH
MARTINI BIANCO
| BACARDI
| 1x750ml



| 27125 |
UN | BEB. VERMOUTH
MARTINI ROSSO
| BACARDI | 1x750ml



| 27807 |
UN | BEB. VERMOUTH
MARTINI ROSATO
| BACARDI | 1x750ml



| 27787 |
CX | BEB. VERMOUTH
MARTINI EXTRA
DRY | BACARDI
| 1x750ml



| 27390 |
UN | BEB. VERMOUTH
CORTEZANO
BRANCO-1619 | CRS
BRAND | 1x900ml



| 27394 |
UN | BEB. VERMOUTH
CORTEZANO
TINTO-1622 | CRS
BRAND | 1x900ml

RUM



| 26935 |
BEB. RUM BACARDI BIG
APPLE | 1x980ml



| 01316 |
UN | BEB. RUM
BACARDI CARTA
ORO | BACARDI
| 1x980ml



| 01315 |
UN | BEB. RUM BACARDI
CARTA BLANCA
| BACARDI
| 1x980ml



| 27506 |
UN | BEB. RUM KISLLA
BIG APPLE GOLD
WHITE C/CO
| RED HORSE | 1x890ml



| 27505 |
UN | BEB. RUM
KISLLA
BIG APPLE | RED
HORSE | 1x890ml

CONHAQUES



| 27169 |
BEB. CONHAQUE
DREHER | 1x900ml



| 27510 |
BEB. CONHAQUE
PRESIDENTE | 1x970ml



| 27105 |
BEB. CONHAQUE
SAO JOAO DA
BARRA | 1x900ml

LICORES



| 26684 |
CX | BEB. LICOR COIN-
TREAU | INTERFOO-
D | 1x700ml



| 26682 |
CX | BEB. LICOR JAGER-
MEISTER | INTERFOO-
D | 1x750ml



| 28320 |
UN | BEB. LICOR 43
| 1x700ml



| 26937 |
UN | BEB. LICOR AMARULA
CREAM LIQUEUR
| 1x750ml



| 28309 |
UN | BEB. LICOR
STOCK GOLD MARULA
| STOCK | 1x720ml



| 28311 |
UN | BEB. LICOR STOCK
AMARETTO CREAM-AMEN-
DOAS | STOCK | 1x720ml



| 28310 |
UN | BEB. LICOR STOCK
CHOCOLATE | STOCK
| 1x720ml

LICORES



| 28308 |
UN | BEB.LICOR STOCK
CREME DE CACAO
| STOCK | 1x720ml



| 28307 |
UN | BEB.LILCOR STOCK
CREME DE CASSIS-GROESLHA
| STOCK | 1x720ml



| 28306 |
UN | BEB.LICOR STOCK
CHERRY BRANDY-CEREJA
| STOCK | 1x720ml



| 28304 |
UN | BEB.LICOR STOCK
CURACAU | STOCK
| 1x720ml



| 28302 |
UN | BEB.LICOR STOCK
CURACAU BLUE |
STOCK | 1x720ml



| 28305 |
UN | BEB.LICOR
STOCK MENTA
| STOCK | 1x720ml



| 28303 |
UN | BEB.LICOR STOCK
KIWI | STOCK
| 1x720ml



| 28301 |
UN | BEB.LICOR STOCK
PEACH-PESSEGO
| STOCK | 1x720ml

VINHOS FINOS



| 26685 |
CX | BEB.VINHO CASAL
GARCIA BRANCO VERDE
| INTERFOOD | 1x750ml



| 26686 |
CX | BEB.VINHO CASAL
GARCIA TINTO DOURO
| INTERFOOD | 1x750ml



| 26693 |
CX | BEB.VINHO PERIQUITA
ORIGINAL | INTERFOOD
| 1x750ml



| 26690 |
CX | BEB.VINHO GATO NEGRO
TINTO CAB.SAUVIGNON | IN-
TERFOOD | 1x750ml



| 26691 |
CX | BEB.VINHO GATO NEGRO
TINTO CAB.CARMENERE | IN-
TERFOOD | 1x750ml



| 26692 |
CX | BEB.VINHO GATO
NEGRO TINTO CAB.MELOT
| INTERFOOD | 1x750ml



| 26694 |
CX | BEB.VINHO TRAPICHE
TTO WINEYARD MALBEC
| INTERFOOD | 1x750ml



| 26657 |
PT | BEB.VINHO CONDE DE
FOUCAULD TINTO - 1878 | V
AURORA | 1x750ml



| 06000 |
CX | BEB.VINHO M.JAMES
TINTO CAB.SAUVIGNON - 3 | V.
AURORA | 1x750ml



| 05997 |
CX | BEB.VINHO M.JAMES
TINTO MERLOT - 2138
| V.AURORA | 1x750ml



| 05999 |
CX | BEB.VINHO M.JAMES
TINTO TANNAT - 3016
| V.AURORA | 1x750ml



| 26660 |
UN | BEB.VINHO SAINT
GERMAIN TINT SUAVE
CABER | V AURORA
| 1x750ml



| 26659 |
UN | BEB.VINHO SAINT
GERMAIN TINT SECO
ASSEMB | V AURORA
| 1x750ml

VINHO DE MESA



| 27518 |
UN | BEB.VINHO
D.BOSCO T.SUAVE |
CRS BRAND | 1x750ml



| 28345 |
UN | BEB.VINHO
D.BOSCO T.SECO |
CRS BRAND | 1x750ml



| 27507 |
UN | BEB.VINHO DO
AVO T.SUAVE-254 | FA-
MIGLIA | 1x750ml



| 27560 |
UN | BEB.VINHO DO
AVO T.SECO-394 | FA-
MIGLIA | 1x750ml



| 27395 |
UN | BEB.VINHO DO
AVO B.SUAVE-417 | FA-
MIGLIA | 1x750ml



| 27412 |
UN | BEB.VINHO DO
AVO BCO.SECO | FAMI-
GLIA | 1x750ml



| 27500 |
UN | BEB.VINHO
MIRACOLO 100% BORDO
TTO SUAVE- | FAMILIA
| 1x750ml



| 27413 |
UN | BEB.VINHO MIRA-
COLO 100% BORDO
TTO SECO-5 | FAMILIA
| 1x750ml



| 27414 |
UN | BEB.VINHO
MIRACOLO TTO
SUAVE | FAMILIA
| 1x750ml



| 26665 |
UN | BEB.VINHO
COUNTRY WINE
BORDO SUAVE |
V.AURORA | 1x750ml



| 26668 |
UN | BEB.VINHO
COUNTRY WINE TINTO
SUAVE | V.AURORA
| 1x750ml



| 26667 |
UN | BEB.VINHO COUNTRY
WINE TINTO SECO | V.
AURORA | 1x750ml



| 15286 |
CX | BEB.VINHO CAMPO
LARGO TINTO SUAVE-0213
| FAMILIA | 12x750ml



| 15796 |
CX | BEB.VINHO CAMPO
LARGO TINTO SECO-0113
| FAMILIA | 12x750ml



| 15288 |
CX | BEB.VINHO CAMPO
LARGO BRANCO SUAVE-0413
| FAMILIA | 12x750ml



| 15290 |
CX | BEB.VINHO CAMPO
LARGO BRANCO
SECO-0313 | FAMILIA
| 12x750ml



| 15291 |
CX | BEB.VINHO
CAMPO LARGO ROSADO
SUAVE-0513 | FAMILIA
| 12x750ml



| 26661 |
UN | BEB.VINHO SANGUE
DE BOI TINTO SUAVE
| V.AURORA | 1x750ml



| 26671 |
UN | BEB.VINHO SANGUE
DE BOI TINTO SECO | V.
AURORA | 1x750ml



| 26670 |
UN | BEB.VINHO SANGUE
DE BOI BRANCO SUAVE
| V.AURORA | 1x750ml



| 26669 |
UN | BEB.VINHO SANGUE
DE BOI BRANCO SECO | V.
AURORA | 1x750ml



| 04922 |
CX | BEB.VINHO CHAPI-
NHA T.SUAVE-212 | PAS-
SARIN | 12x750ml



| 01228 |
CX | BEB.VINHO CHAPINHA
T.SECO-112 | PASSARIN
| 12x750ml



| 13766 |
CX | BEB.VINHO CHA-
PINHA B.SUAVE-4812
| PASSARIN | 12x750ml



| 16735 |
CX | BEB.VINHO CHAPI-
NHA B.SECO- | PASSARIN
| 12x750ml



| 26643 |
CX | BEB.VINHO SANGUE DE BOI TTO SECO - 2169 | V AURORA | 2x4l



| 27100 |
CX | BEB.VINHO CANTINA DA SERRA T.SUAVE PET | COMARY | 2x4,6l



06762 |
CX | BEB.VINHO CANTINA DA SERRA T.SUAVE PET | COMARY | 12x880ml

ESPUMANTES IMPORTADOS



|27052|
UN | BEB.ESPUMANTE CAVA
FREIXENET CORDON NEGR | -
QUALIMPOR | 1x750ml



|27053|
UN | BEB.ESPUMANTE CAVA
FREIXENET CORDON NEGR | -
QUALIMPOR | 1x200ml



|27050|
UN | BEB.ESPUMANTE CAVA
FREIXENET CART.NEVADA | -
QDEMI | 1x750ml



|27051|
UN | BEB.ESPUMANTE CAVA
FREIXENET CART.NEVADA | -
QUALIMPOR | 1x200ml



|27054|
UN | BEB.ESPUMANTE
CAVA FREIXENET CORDON
ROSA | BRUT | 1x750ml



|27055|
UN | BEB.ESPUMANTE CAVA
FREIXENET CORDON ROSA | -
QUALIMPOR | 1x200ml

ESPUMANTES NACIONAIS



|26663|
UN | BEB.ESPUMANTE
AURORA DEMI-SEC | V.AURORA
| 1x750ml



|26633|
PT | BEB.ESPUMANTE AURORA
DEMI-SEC-2984 | V AURORA
| 4x187ml



|26662|
UN | BEB.ESPUMANTE AURO-
RA MOSCATEL | V.AURORA
| 1x750ml



|26634|
PT | BEB.ESPUMANTE AURORA
MOSCATEL-2986 | V AURORA
| 4x187ml



|27786|
UN | BEB.ESPUMANTE CONDE
DE FOUCAULD BRUT-186 | V.
AURORA | 1x750ml



|26664|
UN | BEB.ESPUMANTE CONDE
DE FOUCAULD DEMI-SEC | V.
AURORA | 1x750ml

SIDRA



|01467|
CX | BEB.ESPUMANTE
CERESER SIDRA | CRS
BRAND | 12x660ml



|09109|
CX | BEB.ESPUMANTE CERE-
SER MACA S/ALCOOL-738
| CRS BRAND | 12x660ml



21598|
CX | BEB.ESPUMANTE
CELEBRATE SIDRA
| 12x660ml



|01468|
CX | BEB.ESPUMANTE CHUVA DE
PRATA-306 | CRS BRAN-
D | 12x660ml



|01469|
CX | BEB.ESPUMANTE CHUVA
DE PRATA ROSE-307 | CRS
BRAND | 12x660ml

CATUABAS E JURUBEBAS



| 27509 |
UN | BEB. CATUABA
SELVAGEM TRADIC PET | -
COMARY | 1x1lt



| 27164 |
UN | BEB. CATUABA
SELVAGEM ACAI PET | CO-
MARY | 1x1lt



| 27508 |
UN | BEB. CATUABA SEL-
VAGEM MEL COM LIMAO
PET | COMARY | 1x1lt



| 27044 |
UN | BEB. CATUABA FLOR
DA SELVA PET | RED
HORSE | 1x1lt



| 27165 |
UN | BEB. CATUABA FLOR
DA SELVA ACAI PET | RED
HORSE | 1x1lt



| 13008 |
CX | BEB. CATUABA
PROVIDENCIA PET |
CAPRI | 12x470ml



| 14986 |
CX | BEB. JURUBEDA
CAPRI LEAO DO SERTAO-
566 | CAPRI | 12x470ml



| 13066 |
CX | BEB. RAIZES AMAR-
GAS PARATUDO | PARA-
TUDO | 12x900ml

CACHAÇA E AGUARDENTES



| 27773 |
CX | BEB. AGUARD. NEGA FULO
CACHACA TERRACOTA | DIA-
GEO | 1x700ml



| 26836 |
UN | BEB. AGUARD. NEGA
FULO CACHACA CARVALHO
| DIAGEO | 1x750ml



| 27173 |
UN | BEB. AGUARD. SAGATIBA
CACHACA CRISTALINA |
CAMPARI | 1x700ml



| 27632 |
UN | BEB. AGUARD.
SELETA CACHACA
| SELETA | 1x670ml |



| 27633 |
UN | BEB. AGUARD.
BOAZINHA CACHACA
| SELETA | 1x670ml



| 27149 |
UN | BEB. AGUARD. ALAMBIQUE
CACHACA | IND. REUNI
| 1x700ml



| 27688 |
UN | BEB. AGUARD. SANTA DOSE
CACHACA-090 | BROWN FOR
| 1x700ml



| 25479 |
UN | BEB. AGUARD. YPIOCA
MEL E LIMAO | DIAGEO
| 1x700ml



| 27161 |
UN | BEB. AGUARD. YPIOCA
CACHACA OURO EMPALHADA
| DIAGEO | 1x960ml



| 27163 |
UN | BEB. AGUARD. YPIOCA
CACHACA PRATA EMPALHAD
| DIAGEO | 1x965ml



| 27160 |
UN | BEB. AGUARD. YPIOCA
CACHACA OURO CONTA-GOT
| DIAGEO | 1x965ml



| 27645 |
UN | BEB. AGUARD. YPIOCA
CACHACA PRATA CONTA-GOT
| DIAGEO | 1x960ml

CACHAÇA E AGUARDENTES



| 26832 |
UN | BEB. AGUARD. YPIOCA
FOGO SANTO | 1x1lt



| 27158 |
UN | BEB. AGUARD. YPIOCA
GUARANA | DIAGEO | 1x965ml



| 27159 |
UN | BEB. AGUARD. YPIOCA
LEMON | DIAGEO | 1x960ml



| 27148 |
UN | BEB. AGUARD. 88 OLD CESAR C/
CARVALHO | CRS BRAND | 1x965ml



| 26990 |
CX | BEB. AGUARD. PIRASSUNUNGA
51 MEL | MULLER | 1x740ml



| 00060 |
CX | BEB. AGUARD. PIRASSUNUNGA 51
VD-57 | MULLER | 12x1lt



| 27151 |
UN | BEB. AGUARD. JAMEL
OURO-501009 | MISSIA-
TO | 1x1lt



| 00268 |
CX | BEB. AGUARD. JAMEL
VIDRO-501001 |
MISSIATO | 12x1lt



| 03254 |
CX | BEB. AGUARD.
PITU-1713 | B P
| 12x965ml



| 14048 |
CX | BEB. AGUARD.
PITU-1702 | B P
| 12x600ml



| 01407 |
CX | BEB. AGUARD.
ONCINHA CANINHA-12
| ONCINHA | 12x595ml



| 04014 |
CX | BEB. AGUARD. VELHO
BARREIRO-110102 | IND.
REUNI | 12x910ml



| 02298 |
CX | BEB. AGUARD. VELHO
BARREIRO-110123 | IND.
REUNI | 12x600ml



| 27154 |
UN | BEB. AGUARD.
VELHO BARREIRO
CLASS GOLD-110 | IND.
REUNI | 1x910ml



| 27156 |
UN | BEB. AGUARD.
VELHO BARREIRO
COMPOSTA | IND.
REUNI | 1x910ml



| 27153 |
CX | BEB. AGUARD.
VELHO BARREIRO
CAFE | 1x910ml



| 27157 |
UN | BEB. AGUARD.
VELHO BARREIRO
LIMAO | IND.
REUNI | 1x910ml



| 21079 |
CX | BEB. AGUARD.
CAMELINHO PET | -
MISSIATO | 12x500ml



| 18720 |
CX | BEB. AGUARD.
TEODORO SAMPAIO-
509001 | MISSIATO
| 12x500ml



| 18987 |
CX | BEB. AGUARD.
CAPRI PET |
CAPRI | 12x470ml

ICE- COOLER



| 28314 |
PT | BEB.ICE KISLLA
KIWI L.NECK | RED
HORSE | 6x275ml

| 27106 |
PT | BEB.ICE KISLLA BIG
APPLE L.NECK | RED
HORSE | 6x275ml

| 28315 |
PT | BEB.ICE KISLLA
MARACUJA L.NECK |
RED HORSE | 6x275ml

| 26753 |
PT | BEB.ICE KISLLA
LIMAO L.NECK | RED
HORSE | 6x275ml

| 28316 |
PT | BEB.ICE KISLLA
BLUE L.NECK | RED
HORSE | 6x275ml

| 28318 |
PT | BEB.ICE KISLLA
GIN L.NECK | RED HOR-
SE | 6x275ml

| 28317 |
PT | BEB.ICE KISLLA
RED FRUIT L.NECK | RED
HORSE | 6x275ml



| 26640 |
PT | BEB.COOLER KEEP
CLASSIC UVA-2304 | V
AURORA | 6x275ml



| 26638 |
PT | BEB.COOLER KEEP
CLASSIC MORANGO-
2288 | V AURORA
| 6x275ml



| 26639 |
PT | BEB.COOLER KEEP
CLASSIC PESSEGO-
2284 | V AURO-
RA | 6x275ml



| 26641 |
PT | BEB.COOLER KEEP
CLASSIC CITRUS-2280
| V AURORA | 6x275ml



| 26894 |
CX | BEB.ICE LEONOFF
| IBP | 6x275ml



| 21806 |
CX | BEB.ICE PIRASSUNUNGA 51
LIMAO | MULLER | 6x275ml



| 27755 |
CX | BEB.ICE PIRASSUNUNGA 51
FRUIT MIX | MULLE | 6x275ml



| 22691 |
CX | BEB.ICE PIRASSUNUNGA 51
KIWI | MULLER | 6x275ml



| 13002 |
CX | BEB.ICE PIRASSUNUNGA 51
MARACUJA-964 | MULLER | 6x275ml

CERVEJAS



| 27694 |
CX | BEB. CERVEJA
STELLA ARTOIS
LONG NECK | AMBEV
| 24x275ml



| 26382 |
CX | BEB. CERVEJA
BUDWEISER LONG
NECK | AMBEV
| 24x343ml



| 26763 |
CX | BEB. CERVEJA
BUDWEISER LA-
TA | AMBEV | 8x269ml



| 21898 |
CX | BEB. CERVEJA
SKOL LATA | AMBEV
| 15x269ml



| 23390 |
CX | BEB. CERVEJA BRAHMA
LATA | AMBEV | 15x269ml



| 27137 |
CX | BEB. CERVEJA BRAHMA
ZERO LATA | AMBEV | 12x350ml



| 24144 |
CX | BEB. CERVEJA
CARACU LATA |
AMBEV | 12x350ml



| 27972 |
CX | BEB. CERVEJA
PROIBIDA PURO
MALTE LATA | PROBI-
DA | 12x269ml



| 27971 |
CX | BEB. CERVEJA
PROIBIDA LATA | PROIBIDA
| 12x269ml



| 22411 |
CX | BEB. CERVEJA
ITAIPAVA LATA | PETROPO-
LI | 12x269ml



| 21534 |
CX | BEB. CERVEJA
ITAIPAVA LATA | PETRO-
POLI | 12x350ml



| 27808 |
CX | BEB. CERVEJA ITAIPAVA
PREMIUM LONG NECK | PE-
TROPOLI | 12x355ml



| 27043 |
CX | BEB. CERVEJA
ITAIPAVA VIDRO | PETROPO-
LI | 12x300ml



| 21951 |
CX | BEB. CERVEJA CRYSTAL
LATA-8459 | PETROPO-
LI | 12x269ml



| 11697 |
CX | BEB. CERVEJA CRYSTAL
LATA-1004 | PETROPO-
LI | 12x350ml

REFRIGERANTES



| 27530 |
CX | REFR. ANTARTICA
GUARANA LATA | AMBEV
| 15x269ml



| 03924 |
CX | REFR. ANTARTICA
GUARANA LATA |
AMBEV | 12x350ml



| 07053 |
CX | REFR. PEPSI-COLA
LATA | AMBEV
| 12x350ml



| 24142 |
CX | REFR. ANTARTICA
SUKITA LATA | AMBEV
| 12x350ml



| 27750 |
FD | REFR. ANTARTICA
GUARANA PE-2349 |
AMBEV | 6x2lt



| 02977 |
CX | REFR. MARAJA
ICE COLA PET |
MARAJA | 6x2lt



| 27035 |
PT | REFR. MARAJA
KITUBAINA GUARANA
PET | MARAJA | 6x2lt



| 06025 |
PT | REFR. REFREE
GUARANA PET-32/9
| MARAJA | 6x2lt



| 16808 |
PT | REFR. REFREE
LARANJA PET-230/5
| MARAJA | 6x2lt



| 26927 |
PT | REFR. REFREE
LIMAO PET |
MARAJA | 6x2lt

SUCOS



| 26700 |
UN | SUCO CASA DE BENTO UVA
INTEGRAL | V. AURORA | 1x1lt



| 26701 |
UN | SUCO CASA DE BENTO UVA
INTEGRAL | V. AURORA | 1x295ml



| 26635 |
CX | SUCO AURORA UVA INTEGRAL
- 1984 | V. AURORA | 6x1,5lt



| 21086 |
CX | SUCO CAMPO LARGO UVA
INTEGRAL | FAMILIA | 12x1lt

XAROPES



| 20218 |
CX | XAROPE DE GROSELHA
WILSON-1024 | BEB. WILSO | 12x900ml

SUCOS



|06642|

CX | SUCO MAGUARY CONCENTRADO
ABACAXI PET | MAGUARY | 12x500ml



|08930|

CX | SUCO MAGUARY CONCENTRADO
GOIABA PET | MAGUARY | 12x500ml



|06639|

CX | SUCO MAGUARY CONCENTRADO
CAJUPET | MAGUARY | 12x500ml



|06641|

CX | SUCO MAGUARY CONCENTRADO
UVA PET | MAGUARY | 12x500ml



|06640|

CX | SUCO MAGUARY CONCENTRADO
MARACUJÁ PET | MAGUARY | 12x500ml

SUCOS



|28088|

CX | BEB.PRONTA TSUNAMI GUARAZERO
PET-303007 | HORIZONTE | 12x500ml



|28087|

CX | BEB.PRONTA TSUNAMI GUARANA PET-
303010 | HORIZONTE | 12x500ml



|28085|

CX | BEB.PRONTA TSUNAMI GUARA+ACAI
PET-30001 | HORIZONTE | 12x500ml



|28090|

CX | BEB.PRONTA TSUNAMI GUARALIMAO
PET-304004 | HORIZONTE | 6x1,5lt

ISOTÔNICOS



|06487|

CX | BEB.ISOTONICO GATORADE MORANGO/
MARACUJA | AMBEV | 6x500ml



|03282|

CX | BEB.ISOTONICO GATORADE
UVA | AMBEV | 6x500ml



|03284|

CX | BEB.ISOTONICO GATORADE
TANGERINA | AMBEV | 6x500ml



|05198|

CX | BEB.ISOTONICO GATORADE
LIMAO | AMBEV | 6x500ml



|03281|

CX | BEB.ISOTONICO GATORADE
MARACUJA | AMBEV | 6x500ml

ÁGUAS



|27142|

CX | AGUA DE COCO
DUCOCO NATURAL TP |
TP | DUCOCO | 12x1lt



|26926|

CX | AGUA DE COCO
DUCOCO NATURAL TP |
DUCOCO | 12x330ml



|15238|

CX | AGUA MINERAL LEBRINHA
PREMIUM S/GAS-9077 |
LEBRINHA | 12x350ml



|10043|

CX | AGUA MINERAL
LEBRINHA PET-317 | LE-
BRINHA | 12x497ml



|11784|

CX | AGUA MINERAL LE-
BRINHA C/GAS-316 | LE-
BRINHA | 12x500ml



|00094|

CX | AGUA MINERAL
LEBRINHA-315 | LEBRI-
NHA | 6x1500ml

ÁGUA TÔNICA



|26380|

CX | AGUA TONICA ANTARCTICA
LATA | AMBEV | 12x350ml



PORQUE CUIDAR DO SEU BEBÊ
É UM SUAVE GESTO DE AMOR

Baby
Roger





Mendonça
Distribuição



SEÇÃO 02
LIMPEZA

ÁGUAS SANITÁRIA E ALVEJANTES



00181 |

AGUA SANIT.Q'BOA-101001 | 12x1lt



01835 |

AGUA SANIT.Q'BOA-101002 | 6x2lt



04537 |

AGUA SANIT.Q'BOA-101003 | 3x5lt



23425 |

AGUA SANIT.YPE -5000
| 4x5lt



21133 |

AGUA SANIT.YPE-321000
| 12x1lt



21134 |

AGUA SANIT.YPE-322000
| 6x2lt



27946 |

ALVEJANTE Q'BOA BRANQUEADOR
SEM CLORO | 6x2lt



25641 |

ALVEJANTE Q'BOA OXI SEM
CLORO -20017 | 6x2lt



17112 |

ALVEJANTE Q'BOA PLUS 3x1-120001
| 12x1lt



00182 |

ALVEJANTE Q'BOA PERF.
FLORAL-110001 | 12x1lt



17110 |

ALVEJANTE Q'BOA PERF.
LAVANDA-11003 | 12x1lt



23426 |

ALVEJANTE YPE FLORES DA
PRIMAVERA-1001 | 12x1lt



23546 |

ALVEJANTE YPE FLORES DA
PRIMAVERA-2001 | 6x2lt

ÁLCOOL EM GERAL



25125 |

ALCOOL ANHANGUERA
(46) | 12x500ml



25124 |

ALCOOL ANHANGUERA
(46) | 12x1lt



25865 |

CX. ALCOOL GEL START
CRISTAL 70 | 12x500gr



23078 |

ALCOOL SANTA
CRUZ(54) | 12x1lt



23079 |

ALCOOL SANTA
CRUZ(54) | 12x500ml



25903 |

UN ALCOOL GEL ANTISSEPTICO
START ALOE-VERA | 1x1,7lt



28029 |

UN ALCOOL GEL ANTISSEPTICO
START-9025 | 1x440g

AMACIANTES



04635 |
AMAC.MINUANO CLASSICO
CARINHO AZUL-5061 | 6x2lt



05324 |
AMAC.MINUANO FLOR ALGOD.
ORQUID.BCO-5063 | 6x2lt



21556 |
AMAC.MINUANO LAVANDA & BAUNI-
LHA LILAS-400174 | 6x2lt



04638 |
AMAC.MINUANO PETALAS ROSA
JASMIM ROSA-5062 | 6x2lt



10429 |
AMAC.MON BIJOU P.FACIL MAGIA
VERMELHO-258 | 6x2lt



02036 |
AMAC.MON BIJOU P.FACIL PUREZA
AZUL-19255 | 6x2lt



27944 |
AMAC.Q'BOA CONCENTRADO
GLAMOUR | 24x500ml



27945 |
AMAC.Q'BOA CONCENTRADO
SEDUCAO | 24x500ml



17293 |
AMAC.Q'BOA AMARELO
ALEGRIA-140005 | 6x2lt



09121 |
AMAC.Q'BOA AZUL
CARINHO-140004 | 6x2lt



17467 |
AMAC.Q'BOA AZUL
CARINHO-140008 | 24x500ml



12070 |
AMAC.Q'BOA ROSA TOQUE DE
TERNURA-140006 | 6x2lt



17466 |
AMAC.Q'BOA ROSA TOQUE DE
TERNURA-140010 | 24x500ml



17291 |
AMAC.Q'BOA ROXO
HARMONIA-140007 | 6x2lt



19174 |
AMAC.YPE AMOR
BCO-52062 | 6x2lt



23240 |
AMAC.YPE AZUL
ACONCHEGO-5001 | 1x5lt



02816 |
AMAC.YPE AZUL
ACONCHEGO-50501 | 24x500ml



02822 |
AMAC.YPE AZUL
ACONCHEGO-52001 | 6x2lt



02818 |
AMAC.YPE CARINHO
AMARELO-50503 | 24x500ml



02824 |
AMAC.YPE CARINHO
AMARELO-52003 | 6x2lt



24183 |
AMAC.YPE CONCENTRADO BLUE
STAND UP POUCH-515 | 12x500ml



27094 |
AMAC.YPE CONCENTRADO BR
DELICADO-50518 | 12x500ml



27942 |
AMAC.YPE CONCENTRADO
ENCANTO FR-50523 | 12x500ml



22910 |
AMAC.YPE CONCENTRADO
LIBER-50513 | 12x500ml

AMACIANTES



24182 |
AMAC.YPE CONCENTRADO PINK STAND UP
POUCH-514 | 12x500ml



21954 |
AMAC.YPE CONCENTRADO
PINK-50510 | 12x500ml



19601 |
AMAC.YPE INTENSO-52063
| 6x2lt



02817 |
AMAC.YPE TERNURA ROSA-50502
| 24x500ml



02823 |
AMAC.YPE TERNURA ROSA-52002
| 6x2lt

CERAS LIQUIDAS E PASTAS



01153 |
CX CERA LIQ.POLYLAR AMARELA-2 | 12x750m



01154 |
CX CERA LIQ.POLYLAR INCOLOR-3 | 12x750m



01155 |
CX CERA LIQ.POLYLAR VERDE-4 | 12x750m



01152 |
CX CERA LIQ.POLYLAR VERMELHA-1 | 12x750m

DESINFETANTES



00501 |
CREOLINA PEARSON-
401353 | 12x100ml



00500 |
CREOLINA PEARSON-
401354 | 12x50ml



12059 |
DESINF.BIO STAR
EUCALIPTO-0131 | 6x2lt



27826 |
DESINF.BIO STAR
HERBAL | 6x2lt



12060 |
DESINF.BIO STAR
LAVANDA | 6x2lt



12061 |
DESINF.BIO STAR
PINHO-0156 | 6x2lt



23355 |
CX DESINF.CONCENTRADO
AZULIM EUCALIPTO-8177
| 6x140ml



23357 |
CX DESINF.CONCENTRADO
AZULIM LAVANDA-8176 |
6x140ml



18345 |
DESINF.PINHO BRIL
C.LAVANDA LV500/PG-
450-40135 | 12x500ml



01734 |
DESINF.PINHO BRIL
CAMPOS DE LAVANDA-
8017 | 12x1lt



18676 |
DESINF.PINHO BRIL E.LIMAO
L500 PG450-40138
| 12x500ml



27830 |
DESINF.PINHO BRIL PLUS
SILVESTRE L1000P900-65
| 12x1lt



27829 |
DESINF.PINHO BRIL PLUS
SILVESTRE L500-
450-134 | 12x500ml



26934 |
DESINF.VOREL
FLORAL | 12x500ml

DESINFETANTES



26931 |
CX DESINF.VOREL
JASMIM | 12x500ml



26932 |
CX DESINF.VOREL
LAVANDA | 12x500ml



26933 |
CX DESINF.VOREL
PINHO | 12x500ml



26934 |
CX DESINF.VOREL FLORAL
| 12x500ml



23554 |
DESINF.YPE BAK EUCALIPTO-
-040530 | 12x500ml



22856 |
DESINF.YPE BAK
EUCALIPTO-2030 | 6x2lt



23553 |
DESINF.YPE BAK
FLORAL-040531 | 12x500ml



22857 |
DESINF.YPE BAK
FLORAL-2031 | 6x2lt



24032 |
DESINF.YPE BAK LAVANDA
BOMBONA-1536 | 1x5lt



23552 |
DESINF.YPE BAK LAVANDA-
-040532 | 12x500ml



22858 |
DESINF.YPE BAK LAVANDA-
-2032 | 6x2lt



23560 |
DESINF.YPE PINHO CITRUS-
-040502 | 12x500ml



23561 |
DESINF.YPE PINHO LAVAN-
DA-040503 | 12x500ml



23559 |
DESINF.YPE PINHO TRADICAO-
-040501 | 12x500ml

DETERGENTE EM PÓ E SIMILARES



11443 |
DT PO TIXAN FLORES RADIANTE
CARTUCHO-380550 | 24x500gr



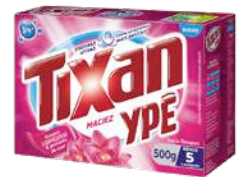
13850 |
DT PO TIXAN FLORES RADIANTE
CARTUCHO-381200 | 20x1kg



22941 |
DT PO TIXAN FLORES RADIANTE
SACHET-0564 | 24x500gr



22865 |
DT PO TIXAN FLORES RADIANTE
SACHET-381210 | 20x1kg



10977 |
DT PO TIXAN MACIEZ
CARTUCHO-380560 | 24x500gr



13852 |
DT PO TIXAN MACIEZ
CARTUCHO-381300 | 20x1kg



24677 |
DT PO TIXAN MACIEZ
CARTUCHO-382500 | 9x2kg



18372 |
DT PO TIXAN MACIEZ ROSA SACO-383310 | 1x3kg



14938 |
DT PO TIXAN MACIEZ SACHET
ROSA - 380563 | 24x500gr



08368 |
DT PO TIXAN PRIMAVERA
CARTUCHO-380500 | 24x500gr



13851 |
DT PO TIXAN MACIEZ SACHET
ROSA - 381310 | 20x1kg



27839 |
DT PO TIXAN MACIEZ
SACHET ROSA-2310 | 10x2kg



15354 |
DT PO TIXAN MACIEZ SACO ROSA - 385003 | 1x5kg



13945 |
DT PO TIXAN PRIMAVERA
CARTUCHO-381100 | 20x1kg



23591 |
DT PO TIXAN PRIMAVERA
CARTUCHO-382100 | 9x2kg

DETERGENTE EM PÓ E SIMILARES



12643 |

DT PO TIXAN PRIMAVERA SACHET AZUL - 380501 | 24x500gr



18165 |

DT PO YPE PREMIUM ECOLOGICO-350520 | 24x500gr



13944 |

DT PO TIXAN PRIMAVERA SACHET AZUL-381110 | 20x1kg



18166 |

DT PO YPE PREMIUM ECOLOGICO CART-351020 | 20x1kg



15906 |

DT PO TIXAN PRIMAVERA SACHET AZUL-2110 | 10x2Kg



22408 |

LAVA ROUPA LIQ.TIXAN MACIEZ-1001 | 12x1l



10664 |

DT PO TIXAN PRIMAVERA SACHET AZUL-385000 | 1x5kg



18371 |

DT PO TIXAN PRIMAVERA SACHET-3110 | 1x3kg



25754 |

LAVA ROUPA LIQ.TIXAN PRIMAVERA -06500 | 1x5l



10978 |

DT PO YPE PREMIUM SACHET-2000 | 10x2kg



27753 |

LAVA ROUPA LIQ.TIXAN PRIMAVERA SACHE-061101 | 12x1l



25856 |

LAVA ROUPA LIQ. TIXAN PRIMAVERA -06.3000 | 4x3l



21952 |

LAVA ROUPA LIQ.TIXAN PRIMAVERA-1002 | 12x1l

DETERGENTE LAVA LOUÇAS



10316 |

DT LIQ MINUANO COCO-5220 | 24x500ml



04673 |

DT LIQ MINUANO FRESH-5053 | 24x500ml



04620 |

DT LIQ MINUANO LIMA0-5051 | 24x500ml



04652 |

DT LIQ MINUANO MACA-5050 | 24x500ml



04653 |

DT LIQ MINUANO NEUTRO-5052 | 24x500ml



27938 |

DT LIQ YPE CAPIM LIMA0-32035 | 24x500ml



12476 |

DT LIQ YPE CLEAR CARE-32008 | 24x500ml



00066 |

DT LIQ YPE CLEAR-32011 | 24x500ml



00105 |

DT LIQ YPE COCO-32010 | 24x500ml



27920 |

DT LIQ YPE GEL CONCENTRADO NEUTRO-032031 | 12x416gr



00104 |

DT LIQ YPE LIMA0-32005 | 24x500ml



00065 |

DT LIQ YPE MACA-32006 | 24x500ml



00064 |

DT LIQ YPE NEUTRO-32004 | 24x500ml

DETERGENTE LAVA LOUÇAS



18926 |
DT LIQ YPE CLEAR-3004 | 1x5l



24334 |
CX. LIMPA ALUM. LIQ. POLYLAR LMAO | 24x500ml



24335 |
CX. LIMPA ALUM. LIQ. POLYLAR MACA | 24x500ml

INSETICIDAS E REPELENTE



23387 |
INSET. PIRINSET LIQUIDO
MULTI-20 | 12x500ml



27926 |
INSET. PIRINSET AER. MATA
BARATAS GTS150ML | 12x450ml



23386 |
INSET. PIRINSET AER. MULTI
GTS150ML-45 | 12x450ml



21124 |
INSET. PIRISA
ESPIRAL-500014 | 15x10un



26929 |
INSET. FREE REPELENTE
LÓCAO | 6x100ml

ESPONJAS



27859 |
ESPONJA PERFEX
MULTIUSO-265003 | 10x3un



22853 |
ESPONJA PERTUTO D.FACE
99x69x19-601 | 60x1un

ESPONJA



00083 |
ESPONJA DE AÇO
ASSOLAN-1404 | 14x8un



27831 |
ESPONJA DE AÇO BOMBRI
LV14 PG12-40262 | 14x8un

LAVANDERIA



14843 |
COR. GUARANY COLOR JEANS
AZUL-70018 | 6x40gr



14845 |
COR. GUARANY COLOR JEANS
PRETO | 6x40gr



02073 |
COR. GUARANY P/TEC
AMARELO-03 | 6x40gr



02075 |
COR. GUARANY P/TEC AZUL
MARINHO-20016 | 6x40gr



07756 |
COR. GUARANY P/TEC AZUL
NATIER-20015 | 6x40gr



02212 |
COR. GUARANY P/TEC
AZUL-20017 | 6x40gr

LAVANDERIA



02068 |
COR. GUARANY P/TEC
CINZA-30 | 6x40gr



02074 |
COR. GUARANY P/TEC
MARRON-20027 | 6x40gr



02042 |
COR. GUARANY P/TEC
PRETO-20031 | 6x40gr



02070 |
COR. GUARANY P/TEC
VERDE-20020 | 6x40gr



02071 |
COR. GUARANY P/TEC
VERMELHO-20009 | 6x40gr



02069 |
COR. GUARANY P/TEC
VINHO-20061 | 6x40gr



25857 |
TIRA MANCHAS LIQ TIXAN
BRANCA -170001 | 12x450ml



25858 |
TIRA MANCHAS LIQ TIXAN
COLORIDA-170002 | 12x450ml



25862 |
TIRA MANCHAS PO TIXAN YPE
BCA PT - 180001 | 6x420gr



27528 |
TIRA MANCHAS PO TIXAN YPE BCA
SACHET - 180501 | 6x420gr



25942 |
TIRA MANCHAS PO TIXAN YPE
COL PT - 18.0002 | 6x420gr



27529 |
TIRA MANCHAS PO TIXAN YPE COL
SACHET- 18.0502 | 6x420gr

LIMPADORES EM GERAL



24686 |
CX. LIMPA PEDRA
PEDREX | 6x2lt



23359 |
CX. LIMPA PISO AZULIM
LAVANDA - 363 | 12x1lt



12341 |
LIMPA PEDRA BIO STAR
BIO CLEAN-6 | 12x1lt



24435 |
CX. LIMPA PISO PORCELANATO
AZULIM-6056 | 15x750ml



09371 |
LIMPA LIMO YPE CLORO
ATIVO-320001 | 1x500ml



25866 |
CX. LIMPADOR AZULIM PERF.
ALEGRIA-10422 | 12x500ml



25863 |
PT LIMPADOR AZULIM PERF.
CARINHO-10424 | 12x500ml



23568 |
LIMPADOR Q'BOA
DESENGORDURANTE-130025
| 12x500ml



27947 |
LIMPADOR Q'BOA
MULTI-USO
BANHEIRO | 12x500ml



27948 |
LIMPADOR Q'BOA
MULTI-USO
FLORAL | 12x500ml



27949 |
LIMPADOR Q'BOA
MULTI-USO LAVANDA E
ALCOOL | 12x500ml



23567 |
LIMPADOR Q'BOA
MULTI-USO TRADICIONAL-
130004 | 12x500ml

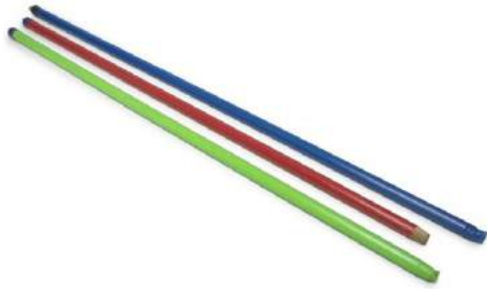


23548 |
LIMPADOR YPE
MULTI-USO CLASSICO-500
| 12x500ml



28018 |
LIMPADOR YPE MULTI-USO
SEC. RAPIDA-506
| 12x500ml

MATERIAIS DE LIMPEZA



19017 |
CABO P/RODOS E VASSOURAS DE MADEIRA | 12x1un



16857 |
RODO GUIRADO DUPLO MADEIRA
40CM S/CABO-34 | 12x1un



15590 |
RODO GUIRADO LUXO DUPLO PLAST.
30CM S/CABO-38 | 12x1un



15591 |
RODO GUIRADO LUXO DUPLO PLAST.
40CM S/CABO-40 | 12x1un



21046 |
RODO GUIRADO LUXO DUPLO
PLAST.60CM S/CABO-040 | 12x1un



15600 |
RODO GUIRADO LUXO METALICO
40CM S/CABO-480 | 12x1un



15592 |
VASSOURA GUIRADO ANGULAR S/
CABO-69 | 12x1un



18877 |
VASSOURA GUIRADO CLARICA
PLUS S/CABO-544 | 12x1un



15597 |
VASSOURA GUIRADO GENIAL S/
CABO-451 | 12x1un



15595 |
VASSOURA GUIRADO ME LEVA S/
CABO-406 | 12x1un



16078 |
VASSOURA GUIRADO NYLON
ULTRA-STAR S/CABO-79 | 12x1un



15380 |
VASSOURA GUIRADO PELO PLAST.
ATUAL S/CABO-546 | 12x1un



15594 |
VASSOURA GUIRADO PIACANYL PLASTICA S/
CABO-67 | 12x1un



15598 |
VASSOURA GUIRADO PRATIKA S/
CABO-524 | 12x1un



15599 |
VASSOURA GUIRADO ULTRA STAR
PELO-530 | 12x1un

PALHA DE AÇO



15809 |
PALHA ACO ASSOLAN N.1-1604 | 20x1un



15810 |
PALHA ACO ASSOLAN N.2-1606 | 20x1un



15808 |
PALHA ACO ASSOLAN N.O-1605 | 20x1un

PANOS E SACOS ALGODÃO E PLÁSTICOS



24832 |

PANO PERFEX MULTI-USO AZUL-1202 | 1x5un



24831 |

PANO PERFEX MULTI-USO LIMA0-1201 | 1x5un



24833 |

PANO PERFEX MULTI-USO ROSA-1203 | 1x5un



14631 |

SACOS P/LIXO SORDI REFORC.100LT-201722 | 25x5un

PANOS E SACOS ALGODÃO E PLÁSTICOS



14630 |

SACOS P/LIXO SORDI REFORC.50LT-201721 | 25x10un



03603 |

SACOS P/LIXO TRASH 100LT-201742 | 25x5un



03600 |

SACOS P/LIXO TRASH 15LT-201743 | 25x20un



03601 |

SACOS P/LIXO TRASH 30LT-201744 | 25x10un



03602 |

SACOS P/LIXO TRASH 50LT-201745 | 25x10un

PRODUTOS DE CONSERVAÇÃO



21824 |

LUSTRA MOVEIS YPE CAMPESTRE-250202 | 1x200ml



18910 |

LUSTRA MOVEIS YPE JASMIM-250201 | 1x200ml



22851 |

LUSTRA MOVEIS YPE LAVANDA-250200 | 1x200ml



23291 |

SAPONACEO CREMOSO ASSOLAN LIMA0-0301 | 6x300ml



24033 |

SAPONACEO CREMOSO ASSOLAN PINHO-302 | 6x300ml



22982 |

SAPONACEO P0 ASSOLAN CLORO-340304 | 6x300gr



22983 |

SAPONACEO P0 ASSOLAN PINHO-340307 | 6x300gr



15261 |

PEDRA SANIT.GIOCA SUAVELAR MISTA CAIXA -310 | 12x25gr



24755 |

PEDRA SANIT.GIOCA SUAVELAR MISTA CARTELA-6202 | 12x25gr

PRODUTOS PARA CALÇADOS



16751 |
LIQ.P/CALCADO WASSINGTON
INCOLOR-116 | 1x60ml



16750 |
LIQ.P/CALCADO WASSINGTON
MARRON-106 | 1x60ml



16749 |
LIQ.P/CALCADO WASSINGTON
PRETA-101 | 1x60ml



16755 |
PASTA P/CALCADO WASSINGTON
INCOLOR-016 | 1x36gr



16754 |
PASTA P/CALCADO WASSINGTON
MARRON-011 | 1x36gr



16753 |
PASTA P/CALCADO WASSINGTON
PRETA-006 | 1x36gr

SABÃO EM BARRA



27825 |
SB.BARRA BIO STAR AMARELO NEUTRO-1461 | 50x200gr



27824 |
SB.BARRA BIO STAR AZUL-1471 | 50x200gr



11446 |
SB.BARRA MINUANO PODER GLICERINADO-5227 | 100x200gr



24186 |
SB.BARRA YPE ALOE VERA UNITARIO-0011 | 50x200gr



00074 |
SB.BARRA SOL AZUL PERFUMADO | 50x200gr



02888 |
SB.BARRA TOP GLICERINADO NEUTRO | 50x200gr



14536 |
SB.BARRA YPE ALOE VERA-290002 | 50x200gr



24034 |
SB.BARRA YPE COCO TOQUE AVEIA UNITARIO-290005 | 50x200gr



22280 |
SB.BARRA YPE COCO TOQUE AVEIA-0004 | 50x200gr

SABÃO EM BARRA



24440 |

SB.BARRA YPE FLORES FRUTAS UNITARIO-0012 | 50x200gr



14537 |

SB.BARRA YPE FLORES FRUTAS-290003 | 50x200gr



24185 |

SB.BARRA YPE FRESH UNITARIO-0010 | 50x200gr



14056 |

SB.BARRA YPE FRESH-290001 | 50x200gr



24184 |

SB.BARRA YPE MULTIATIVO AZUL UNITARIO-1027 | 50x200gr



07617 |

SB.BARRA YPE MULTIATIVO AZUL-21023 | 50x200gr



23459 |

SB.BARRA YPE NEUTRO TRAD UNITARIO-11023 | 50x200gr



07549 |

SB.BARRA YPE NEUTRO TRADICIONAL-11005 | 50x200gr



10662 |

SB.PASTOSO ATOL BRILHO NEUTRO-24101 | 3x500gr

SODAS CÁUSTICAS



20729 |

SODA CAUSTICA LIPON 70% -5500 | 12x1kg



08891 |

SODA CAUSTICA SODABEL 99 POTE-5030 | 12x1kg



Mendonça
Distribuição



SEÇÃO 03

HIGIENE PESSOAL E COSMÉTICO



28255
COND.BIOHAIR
ANTIPOLUICAO



28256
COND.BIOHAIR
CACHOS DEFINIDOS



28257
COND.BIOHAIR DETOX
OLEO DE COCO



28258
COND.BIOHAIR
MATIZADOR



28259
COND.BIOHAIR
OLEO DE ARGAN



28260
COND.BIOHAIR
POS QUIMICA



28261
COND.BIOHAIR SOS
BOMBA VITAMINAS



28262
CRM.PENTEAR
BIOHAIR AGE REPAIR



28263
CRM.PENTEAR
BIOHAIR ANTIPOLUICAO



28264
CRM.PENTEAR BIOHAIR
DETOX OLEO DE COCO



28265
CRM.PENTEAR
BIOHAIR OLEO DE ARGAN



28266
CRM.PENTEAR
BIOHAIR POS QUIMICA



28267
CRM.PENTEAR BIOHAIR
SOS BOMBA VITAMINAS



28268
DES.BIO2
HIDRANTE AFETTO



28269
DES.BIO2
HIDRANTE LAMORE



28270
DES.BIO2
HIDRANTE SUAVITA



28271
CRM.TRAT.BIOHAIR
MASC.AGE REPAIR



28272
CRM.TRAT.BIOHAIR
MASC.ANTIPOLUICAO



28273
CRM.TRAT.BIOHAIR
MASC.DETOX OLEO DE COCO



28274
CRM.TRAT.BIOHAIR
MASC.MATIZADOR6*400GR



28275
CRM.TRAT.BIOHAIR
MASC.POS QUIMICA



28276
OLEO CAPILAR BIOHAIR
DETOX OLEO DE COCO



28277
OLEO CAPILAR BIOHAIR
SILICONADO ARGAN



28278
OLEO CAPILAR BIOHAIR
SILICONADO CERAMIDAS



28279
OLEO CAPILAR BIOHAIR
SILICONADO QUERATINA



28280
OLEO CORPORAL BIO2
SEMENTE DE UVA



28281
REPARADOR DE PONTAS
BIO HAIR ABSOLUT REPAIR



28282
REPARADOR DE PONTAS
BIO HAIR CERAMIDAS



28283
SBT.LIQ INTIMO
BIO CONFORT



28284
SBT.LIQ INTIMO
BIO DELICAT



28285
SBT.LIQ INTIMO
BIO SOFTFRE



28286
SHP.BIOHAIR
AGE REPAIR



28287
SHP.BIOHAIR
ANTIPOLUICAO



28288
SHP.BIOHAIR
CACHOS DEFINIDO



28289
SHP.BIOHAIR DETOX
OLEO DE COCO



28290
SHP.BIOHAIR
MATIZADOR



28291
SHP.BIOHAIR
OLEO ARGAN



28292
SHP.BIOHAIR
POS QUIMICA



28293
SHP.BIOHAIR SOS
BOMBA VITAMINAS



28294
SHP.BIOHAIR
ANTICASPA



28295
ESC.DENTAL
DR START MACIA 35



28328
CRM.DENTAL BIANCO
ADVANCED REPAIR



28329
CRM.DENTAL BIANCO
PRO CLINICAL



28330
CRM.DENTAL BIANCO
PROFRESH



28331
ENXAG.BUCAL
BIANCO ADVANCED
REPAIR



28332
ESC.DENTAL
BIANCO EXTRA
MACIA ULTRASOFT

LINHA REPARADORES DE ESMALTE

BIANCO

ABSORVENTES



02065 |
ABS.MILI C/ABAS SUAVE LV16
PG14-1050 | 12x16un



05294 |
ABS.MILI C/ABAS SUAVE-
-1047 | 12x8un



20560 |
ABS.SYM COB.SECA ATAC
-ASA18 | 12x8un



23348 |
ABS.SYM COB.SECA C/ABAS
LV16 PG14 -ASP16 | 5x16un



26776 |
ABS.SYM COB.SECA C/ABAS
LV32 PG28-ASP32 | 5x32un



18370 |
ABS.SYM COB.SUAVE C/ABAS
ATAC-ARA18 | 12x8un



23361 |
ABS.SYM COB.SUAVE C/ABAS LV16
PG14 - ARP16 | 5x16un



26993 |
ABS.SYM COB.SUAVE C/ABAS LV32
PG28-ARP32 | 5x32un



24383 |
ABS.SYM COB.SUAVE C/ABAS LV8
PG7 -ARP08 | 12x8un



26553 |
ABS.SYM COB.SUAVE C/ABAS NOI/
DIA L16G14-ANP16 | 5x16un



26586 |
ABS.SYM COB.SUAVE C/ABAS
NOI/DIA L8 P7 ANP08 | 12x8un



23362 |
ABS.SYM COB.SUAVE C/ABAS
TRANSP L16 P14-APT16 | 5x16un



09228 |
ABS.SYM COB.SUAVE C/ABAS
TRANSPARENTE-ATA18 | 12x8un



05272 |
ABS.SYM COB.SUAVE S/ABAS
VERDE-AVA18 | 12x8un



20559 |
ABS.SYM FIO DENTAL COB.SUAVE
C/ABAS -ACA18 | 12x8un



10851 |
ABS.SYM GIRL COB.SUAVE C/
ABAS ROSA-AGA18 | 12x8un



22174 |
ABS.SYM PROT.DIARIO FLORES
BRANCA-DCF04 | 4x15un



10478 |
ABS.SYM PROT.DIARIO FLORES
BRANCA-DCF40 | 5x40un



21513 |
ABS.SYM PROT.DIARIO S/PERFUME
ROXO-DSF40 | 5x40un



22006 |
ABS.SYM PROT.DIARIO S/
PERFUME-DSF04 | 4x15un



10482 |
ABS.SYM PROT.DIARIO ULTRAFI-
NO NEUTRO-DUS40 | 5x40un



15062 |
ABS.SYM COB.SUAVE C/ABAS
NOT.AZUL-ANA18 | 12x8un



21964 |
PAPEL HIG.LISSE 30MTS
TRADICIONAL | 16x4un

ÁGUAS OXIGENADAS E ACETONAS



03620 |
AGUA OXIGENADA FARMAX
VOL.20-26 | 12x90ml



03621 |
AGUA OXIGENADA FARMAX
VOL.30-32 | 12x90ml



03957 |
AGUA OXIGENADA FARMAX
VOL.40-38 | 12x90ml



03437 |
SOLUCAO DE ACETONA 60%
FARMAX-427 | 12x100ml



14559 |
SOLUCAO DE ACETONA POPY
FARMAX-504 | 12x80ml



16891 |
REMOVEDOR DE ESMALTE S/
ACETONA FARMAX-12021 | 12x100ml

APARELHOS, CARGAS E LÂMINAS



23441 |
APAR.BARB.BIC ACQUA 3LÂMINAS-4420 | 12x2un



23374 |
APAR.BARB.BIC COMFORT 3 BLACK-1998 | 12x1un



21963 |
APAR.BARB.BIC COMFORT 3 BLACK-891675 | 12x2un



26248 |
APAR.BARB.BIC COMFORT 3 NORMAL LV4 PG3 - 9849 | 1x4un

APARELHOS, CARGAS E LÂMINAS



15891 |
APAR. BARB. BIC COMFORT 3
P.NORMAL AZUL-871316 | 12x1un



16903 |
APAR. BARB. BIC COMFORT 3
P.NORMAL AZUL-871317 | 12x2un



27951 |
APAR. BARB. BIC COMFORT 3
P.SENSIV L12 P10-9848 | 12x1un



15841 |
APAR. BARB. BIC COMFORT 3
P.SENSIVEL VERDE-1318 | 12x1un



16611 |
APAR. BARB. BIC COMFORT 3
P.SENSIVEL VERDE-1319 | 12x2un



18067 |
APAR. BARB. BIC COMFORT FOR
WOMEN ROSA SM-6332 | 6x2un



19176 |
APAR. BARB. BIC COMFORT
TEENS-891673 | 12x2un



18168 |
APAR. BARB. BIC COMFORT TWIN
P.NORMAL-835389 | 12x2un



17113 |
APAR. BARB. BIC COMFORT TWIN
P.SENSIV-835385 | 12x2un



27089 |
APAR. BARB. BIC FLEX3
AZUL-930078 | 12x1un



27088 |
APAR. BARB. BIC FLEX3
AZUL-941904 | 12x2un



23442 |
APAR. BARB. BIC INTENSITY
3 LAMINAS-4421 | 12x2un



24250 |
APAR. BARB. BIC
SOLEIL ROSA/
ROXO-919463 | 12x2un



24426 |
APAR. BARB. BIC
MULTIBARBA SENSIT.LV7
PG5-4377 | 8x7un



04228 |
LAMINA BIC CHROME
PLATINUM-835384 | 10x5un



24251 |
APAR. BARB. BIC SOLEIL ROSA/
LARAN-929994 | 12x2un



00245 |
APAR. BARB. BIC MULTIBARBA
SENSITIVE-876510 | 12x2un



24567 |
APAR. BARB. BIC SOLEIL
ROSA-922120 | 12x2un

CONDICIONADORES



11232 |
COND. KOLENE ORIGINAL-
-402078 | 1x500ml



11611 |
COND. KOLENE ORIGINAL-
-402079 | 1x300gr



03919 |
COND. KOLENE
ORIGINAL-13020 | 1x90ml



11633 |
COND. NEUTROX CLASSICO-
-402017 | 1x500ml



11627 |
COND. NEUTROX 1 CLASSICO-
-401620 | 1x230ml



11626 |
COND. NEUTROX CLASSICO-
-402019 | 1x100ml

CREME DENTAL



11278 |
CRM.DENTAL ICE FRESH MENTA | 12x90gr



11279 |
CRM.DENTAL ICE FRESH MENTA | 12x50gr



27862 |
CRM.DENTAL ICE FRESH OVER GEL MENTHOL RED | 12x90gr

CREME PARA CABELO



21907 |
CRM.TRAT.PROFUNDA NEUTROX CLASSICO-402247 | 1x1kg



26875 |
CRM.TRAT.PROFUNDA NOVEX AZEITE OLIVA | 1x1kg



26874 |
CRM.TRAT.PROFUNDA NOVEX BROTO BAMBU | 1x1kg



27511 |
CRM.TRAT.PROFUNDA NOVEX CACHOS DE CINEMA | 1x1kg



26872 |
CRM.TRAT.PROFUNDA NOVEX JABORANDI | 1x1kg



26871 |
CRM.TRAT.PROFUNDA NOVEX MEUS CACHOS | 1x1kg



26873 |
CRM.TRAT.PROFUNDA NOVEX OLEO ARGAN | 1x1kg



27512 |
CRM.TRAT.PROFUNDA NOVEX OLEO DE COCO | 1x1kg



27722 |
CRM.TRAT.PROFUNDA NOVEX PODEROSO CARVAO -6360 | 1x1kg



26876 |
CRM.TRAT.PROFUNDA NOVEX REPOSITOR MASSA | 1x1kg



26881 |
CRM.TRAT.PROFUNDA NOVEX SANTO BLACK | 1x1kg



26882 |
CRM.TRAT.PROFUNDA NOVEX TUDO DE BOM | 1x1kg



26969 |
CRM.PENTEAR NOVEX AFROHAIR-5827 | 1x500gr



27513 |
CRM.PENTEAR NOVEX MAISENA | 1x500gr



26879 |
CRM.PENTEAR NOVEX MEUS CACHOS INTENSOS | 1x500gr



26880 |
CRM.PENTEAR NOVEX MEUS CACHOS SOLTOS | 1x500gr



26877 |
CRM.PENTEAR NOVEX MEUS CACHOS SUAVE | 1x500gr



26878 |
CRM.PENTEAR NOVEX MEUS CACHOS VIBRANTES | 1x500gr



27514 |
CRM.P./CABELO NOVEX MANTEIGA DE COCO | 1x320gr



21906 |
CRM.PENTEAR NEUTROX CLASSICO-402246 | 1x300ml

DESODORANTES



07799 |
DES.HYDRATTA AER.PROTEC
FRESCA-401664 | 1x165ml



12013 |
DES.HYDRATTA AER.PROTEC.
DELICADA-401663 | 1x165ml



07797 |
DES.HYDRATTA AER.PROTEC.
INVISIVEL-401665 | 1x165ml



20905 |
DES.HYDRATTA AER.MEN PROTEC
PROLONGADA-401666 | 1x165ml



23273 |
DES.ALMA DE FLORES AEROSOL
CLASSICO-429 | 1x105ml



23274 |
DES.SENADOR AEROSOL
CLASSICO-413 | 1x105ml



25644 |
DES.AGUA DE COLONIA
BEBE VIDA - 487 | 1x100ml



21732 |
DES.ALMA DE FLORES
SPRAY JASIM-196
| 1x90ml



21733 |
DES.ALMA DE FLORES
SPRAY BAUNILHA-
433 | 1x90ml



21731 |
DES.ALMA DE FLORES
SPRAY CHAMPANHE-
698 | 1x90ml



19892 |
DES.ALMA DE FLORES
SPRAY CLASSICO-
403 | 1x90ml



19893 |
DES.SENADOR SPRAY
CLASSICO-419
| 1x90ml



19895 |
DES.SENADOR SPRAY
PLATINUM-545
| 1x90ml



19896 |
DES.SENADOR SPRAY
SEDUCTION-658
| 1x90ml



19894 |
DES.SENADOR
SPRAY SPORT-427
| 1x90ml

DESODORANTES CREME



19889 |
DES.ALMA DE FLORES CREME BAUNILHA-396 | 1x55gr



19887 |
DES.ALMA DE FLORES CREME CLASSICO-395 | 1x55gr



19888 |
DES.ALMA DE FLORES CREME JASMIM-380 | 1x55gr

DESODORANTES ROLLON



20572 |
DES.ALMA DE FLORES ROLLON
BAUNILHA-434 | 1x50ml



20574 |
DES.ALMA DE FLORES ROLLON
CHAMPAGNE-695 | 1x50ml



20573 |
DES.ALMA DE FLORES ROLLON
JASMIM-198 | 1x50ml



22991 |
DES.CORPO A CORPO ROLLON
ENVOLVENTE-108 | 1x50ml



22992 |
DES.CORPO A CORPO ROLLON
NATURAL-110 | 1x50ml



22990 |
DES.CORPO A CORPO ROLLON
SUAVE-107 | 1x50ml



20907 |
DES.HYDRATTA ROLL-ON MEN
ACTIVE SPORT-632 | 1x55ml



20908 |
DES.HYDRATTA ROLL-ON MEN
ULTRA FRESH-633 | 1x55ml



19898 |
DES.SENADOR ROLL-ON
CLASSIC-440 | 1x50ml



19899 |
DES.SENADOR ROLL-ON
PLATINUM-558 | 1x50ml



19900 |
DES.SENADOR ROLL-ON
SEDUCTION-656 | 1x50ml



19897 |
DES.SENADOR ROLL-ON
SPORT-428 | 1x50ml

FRALDAS DESCARTÁVEIS



24235 |
FDA.DESC.BABY ROGER GDE
CLASSICA | 20x7un



25899 |
FDA.DESC.BABY ROGER GDE
IDEAL | 12x18un



24234 |
FDA.DESC.BABY ROGER GDE
MEGA | 4x72un



19844 |
FDA.DESC.BABY ROGER GDE
TOP | 6x18un



24240 |
FDA.DESC.BABY ROGER MED
CLASSICA | 20x8un



19817 |
FDA.DESC.BABY ROGER
MED IDEAL | 12x20un



24237 |
FDA.DESC.BABY ROGER
MED MEGA | 4x8un



24241 |
FDA.DESC.BABY ROGER
PEQ CLASSICA | 20x9un



19816 |
FDA.DESC.BABY ROGER PEQ
IDEAL | 12x26un



24238 |
FDA.DESC.BABY ROGER PEQ
MEGA | 4x6un



24242 |
FDA.DESC.BABY ROGER XG
CLASSICA | 20x7un



25900 |
FDA.DESC.BABY ROGER XG IDEAL
| 12x16un



24239 |
FDA.DESC.BABY ROGER XG
MEGA | 4x64un



19852 |
FDA.DESC.BABY ROGER XG
TOP | 6x16un



24246 |
FDA.DESC.BIG ROGER GDE
GERIATRICA-6013 | 6x8un



24285 |
FDA.DESC.BIG ROGER MED
GERIATRICA-6012 | 6x9un



24394 |
FDA.DESC.PERSONAL BABY GDE.
JUMBO-FGJ28 | 9x28un



24380 |
FDA.DESC.PERSONAL BABY GDE.
MEGA-FGM48 | 6x48un



24395 |
FDA.DESC.PERSONAL BABY GDE.
REGULAR-FGR09 | 16x9un



24381 |
FDA.DESC.PERSONAL BABY MDE.
JUMBO-FMJ32 | 9x32un



24382 |
FDA.DESC.PERSONAL BABY MDE.
MEGA-FMM54 | 6x54un



24578 |
FDA.DESC.PERSONAL BABY MDE.
REGULAR-FMR10 | 16x10un



24438 |
FDA.DESC.PERSONAL BABY
PQE.JUMBO-FPJ36 | 9x36un



24437 |
FDA.DESC.PERSONAL BABY PQE.
REGULAR-FPR11 | 16x11un

FRALDAS DESCARTÁVEIS



24385 |
FDA.DESC.PERSONAL BABY
XGDE.JUMBO-FXJ24 | 9x24un



24340 |
FDA.DESC.PERSONAL BABY XGDE.
MEGA-FXM42 | 6x42un



24526 |
FDA.DESC.PERSONAL BABY XGDE.R
EGULAR-FXR08 | 16x8un

GEL PARA CABELO



26827 |
GEL P/CABELO BANHO
ESPUMA AMARELO | 6x230gr



12771 |
GEL P/CABELO BANHO
ESPUMA AZUL-45 | 6x230gr



12772 |
GEL P/CABELO BANHO
ESPUMA BRANCO-47 | 6x230gr



21677 |
GEL P/CABELO BANHO
ESPUMA VERDE-48 | 6x230gr



12773 |
GEL P/CABELO BANHO
ESPUMA VERMELHO-49 | 6x230gr

LENÇOS E HÁSTE FLEXÍVEIS



02804 |
HASTES FLEXÍVEIS TOPZ-41079
| 6x75un



21741 |
LENCO BABY ROGER UMEDECIDO
BALDE AZUL-4020 | 4x450un



21743 |
LENCO BABY ROGER UMEDECIDO
BALDE REFIL-109010 | 6x450un



21742 |
LENCO BABY ROGER UMEDECIDO
BALDE ROSA-6020 | 4x450un



15397 |
LENCO BABY ROGER UMEDECIDO
POTE AZUL-1010 | 6x75un



17328 |
LENCO BABY ROGER UMEDECIDO
POTE ROSA-103010 | 6x75un



19313 |
LENCO BABY ROGER UMEDECIDO
REFIL-108010 | 12x75un



02831 |
LENCO FACIAL KISS (21x14)-LKF50-
SORTIDO | 7x50un



12542 |
LENCO FACIAL KISS
DISPLAY-LKS28 | 28x10un



18951 |
LENCO FACIAL KISS
FD FAC-LFA50 | 7x50un



27928 |
LENCO FACIAL KISS FD FAC-LKF10
| 6x100un



23305 |
LENCO FACIAL KISS UMEDECIDO
MENTA-KLM20 | 6x20un



24430 |
LENCO FACIAL KISS UMEDECIDO R
MAQ-KLD20 | 6x20un



23327 |
LENCO/TOALHA UMEDECIDA
PERSONAL BABY-PBL10 | 6x100un



19874 |
LENCO/TOALHA UMEDECIDA
PERSONAL BABY-PBL50 | 6x50un

ÓLEOS CAPILARES



16955 |
OLEO P/BANHO CORPO A CORPO
NATURAL - 551 | 1x120ml



16956 |
OLEO P/BANHO CORPO A
CORPO SUAVE - 181 | 1x120ml



27515 |
OLEO P/CABELO NOVEX
COCO | 1x100ml

PAPEL HIGIÊNICO



27929 |
PAPEL HIG.CHARME FL.DUPLA NEUTRO
30MT-HCC11 | 6x12un



00476 |
PAPEL HIG.CHARME FL.DUPLA
NEUTRO-HCH44 | 16x4un



21965 |
PAPEL HIG.LISSE 30MTS
TRADICIONAL | 8x8un



25634 |
PAPEL HIG.MILI BIANCO NEUTR.L12P11
60MT-576 | 8x12un



18579 |
PAPEL HIG.MILI BIANCO
NEUTRO 30MT-243 | 16x4un



27533 |
PAPEL HIG.MILI BIANCO NEUTRO
60M L16 P15-605 | 6x16un



25126 |
PAPEL HIG.MILI BIANCO NEUTRO
60MT - 951 | 24x4un



22662 |
PAPEL HIG.MILI BIANCO
NEUTRO 60MT-838 | 12x8un



27534 |
PAPEL HIG.MILI BIANCO
PERF 60M L16 P15 -606 | 6x16un



25122 |
PAPEL HIG.MILI BIANCO
PERF 60MT- 952 | 24x4un



22663 |
PAPEL HIG.MILI BIANCO PERF.
60MT-839 | 12x8un



22705 |
PAPEL HIG.MILI BIANCO PERF.L12P11
60MT-577 | 8x12un



27102 |
PAPEL HIG.MILI F.DUPLA NEUTRO
30M L12 P11-588 | 8x12un



23516 |
PAPEL HIG.MILI F.DUPLA NEUTRO
30MT-896 | 24x4un



23517 |
PAPEL HIG.MILI F.DUPLA
PERFUMADO 30MT-897 | 24x4un



27118 |
PAPEL HIG.PERSONAL NEUTRO
30MT L12 P11-PFC12 | 6x12un



14128 |
PAPEL HIG.PERSONAL NEUTRO
30MT LV16 P15-PFC15 | 4x16un



22173 |
PAPEL HIG.PERSONAL NEUTRO
60MT LV12 P11-PFC59 | 4x12un

PAPEL HIGIÊNICO



13555 |
 PAPEL HIG.PERSONAL NEUTRO
 TRAD 60m-HPS64 | 16x4un



26930 |
 PAPEL HIG.PERSONAL NEUTRO
 TRAD-HPS45 | 15x4un



02833 |
 PAPEL HIG.PERSONAL
 NEUTRO-HSC84 30MTS | 8x8un



26960 |
 PAPEL HIG.PERSONAL PERF.
 JASMIM-HPJ45 | 15x4un



14147 |
 PAPEL HIG.PERSONAL PERF.
 LAVANDA-HLC84 30mts | 8x8un



26961 |
 PAPEL HIG.PERSONAL PERF.LAVANDA-
 HPL45 | 15x4un



24579 |
 PAPEL HIG.PERSONAL VIP KILOM
 50MTS-PKC20 | 3x20un



20988 |
 PAPEL HIG.PERSONAL
 VIP LV16 PG15-PVC15 | 4x16un



27856 |
 PAPEL HIG.PERSONAL VIP
 LV24/PG22-PVC22 | 2x24un



16103 |
 PAPEL HIG.PERSONAL VIP NEUTRO
 30MT CUBO PVC84 | 8x8un



16100 |
 PAPEL HIG.PERSONAL VIP
 LAVANDA 30MT-PVP44 | 16x4un



01819 |
 PAPEL HIG.PERSONAL VIP NEUTRO
 30MT-PVN44-FD | 16x4un



27103 |
 PAPEL HIG.MILI F.DUPLA
 PERF 30M LV12 PG11-589 | 8x12un

PAPEL HIGIÊNICO



25779 |
PAPEL HIG.PERSONAL NEUTRO
COMPACTO 60M-HP C68 | 8x8un



14146 |
PAPEL HIG.PERSONAL PERF.
JASMIN 30MT-HJC84 | 8x8un



23285 |
PAPEL HIG.PERSONAL VIP
LV12/P611-PVC11 | 6x12un

PAPEL TOALHA E GUARDANAPOS



27101 |
GUARD.MILI GDE 30x29cm
1032 | 24x50un



18919 |
GUARD.MILI PQE 21x22cm -
1159 | 48x50un



02882 |
GUARD.SANTEPEL GDE(32.5x32.5)-
-GSA33 | 12x50un



00329 |
GUARD.SANTEPEL PEQ(24x22)
BCO-GSA23 | 16x50un



26889 |
GUARD.SNOB GDE(30x30)
FL DUPLA-GGA30 | 6x50un



02914 |
GUARD.SNOB GDE(32.5x32.5) FL
SIMPLES-GNA33 | 12x50un



26782 |
GUARD.SNOB PEQ(20.5x20.5)
FL DUPLA-GGA20 | 8x50un



02828 |
GUARD.SNOB PEQ(24.0x22.0)
GNA23 | 16x50un



12336 |
GUARD.TREVO CONVENCIONAL
20X21CM-11 | 20x50un



12339 |
GUARD.TREVO LUXO 14X14 P/
LANCHONETE-17 | 4x250un



12335 |
GUARD.TREVO LUXO
20X21cm-09 | 20x50un



12332 |
PAPEL TOALHA TREVO INTERF.
BCQ(20x21)-24 | 1x1000un



07999 |
PAPEL TOALHA MILI-202
| 12x2un



26857 |
PAPEL TOALHA SNOB BRANCO
MEGA-TNM90 | 12x2un



00331 |
PAPEL TOALHA SNOB BRANCO
ULTRA RES-TNB22 | 12x2un



00710 |
PAPEL TOALHA SNOB
DECORADO-TNB12 | 12x2un



26702 |
PAPEL TOALHA SNOB BCA
MINI - TMI50 | 12x2un

PRODUTOS DE BARBEAR



14897 |
CRM.BARB.BIC REFRESH FOR MEN-886416 | 6x65gr



14896 |
CRM.BARB.BIC SENSITIVE FOR MEN-886415 | 6x65gr



20222 |
ESP.BARB.BIC SENSITIVE 841 | 1x150ml



14885 |
ESP.BARB.BIC SENSITIVE FOR MEN-886308 | 1x150ml

PRODUTOS HIGIENE ORAL



12232 |
FIO DENTAL HILLO 100mt-001 | 12x1un



17045 |
FIO DENTAL HILLO 50mt-004 | 12x1un

PRODUTOS PARA CORPO



13504 |
ALGODAO TOPZ
HIDROF.BOLA-42025 | 6x50gr



02084 |
ALGODAO TOPZ
HIDROF.ROLO-42022 | 10x25gr



02085 |
ALGODAO TOPZ
HIDROF.ROLO-42023 | 12x50gr



27903 |
CRM.FACIAL DAVENE AVEIA
CLASSICO | 1x50g



28014 |
CRM.FACIAL DAVENE AVEIA
INTENSO | 1x50gr



02086 |
CURATIVO
NATURE'S
SALVELOX-45009
| 12x10un



25643 |
CRM.PREVENTIVO DE
ASSADURAS BEBE
VIDA -470 | 1x60gr



18790 |
LOCAO DAVENE BEBE
VIDA HIDRAT.
AMENDOAS AVEIA
| 1x200ml



03888 |
LOCAO HIDRATANTE
CORPO A CORPO
ENVOLVENTE-176
| 3x200ml



03887 |
LOCAO HIDRATANTE
CORPO A CORPO
NATURAL-173
| 3x200ml



03890 |
LOCAO HIDRATANTE
CORPO A CORPO
SUAVE-171
| 3x200ml



18737 |
LOCAO LEITE DE
AVEIA DAVENE
INTENSA-521
| 1x180ml



18735 |
LOCAO LEITE DE
AVEIA DAVENE
TODOS TP PELE
| 1x180ml



18733 |
OLEO P/BANHO
CORPO A CORPO
ENVOLVENTE -179
| 1x120ml

SABONETES



12016 |
SBT.ALBANY SUAVE FEMININO
AZUL - 402091 | 12x90gr



19707 |
SBT.ALBANY SUAVE FEMININO
LARANJA - 402092 | 12x90gr



20321 |
SBT.ALBANY SUAVE FEMININO
ROSA - 402090 | 12x90gr



19709 |
SBT.ALBANY SUAVE HOMEM
AZUL - 402093 | 12x90gr



19708 |
SBT.ALBANY SUAVE HOMEM
VERDE - 402094 | 12x90gr

SABONETES



22988 |
SBT.DAVENE BEBE VIDA | 12x90gr



06780 |
SBT.DAVENE DE AVEIA CLASSICO-950108 | 12x90gr



18854 |
SBT.DAVENE DE AVEIA MEL PURO | 12x90gr



18853 |
SBT.DAVENE DE AVEIA OLEO DE AMENDOA | 12x90gr



14742 |
SBT.FLEUR DE YPE LUXO AMARELO-140003 | 12x90gr



14743 |
SBT.FLEUR DE YPE LUXO ROSA SEDUCAO-140004 | 12x90gr



15117 |
SBT.FLOR DE YPE SUAVE BRANCO-090001 | 12x90gr



15120 |
SBT.FLOR DE YPE SUAVE MISTERIOS LILAS-90005 | 12x90gr



15118 |
SBT.FLOR DE YPE SUAVE SEGREDO ROSA-90004 | 12x90gr



15116 |
SBT.FLOR DE YPE SUAVE TENTACAO AMARELO-90003 | 12x90gr



14740 |
SBT.FLEUR DE YPE LUXO BRANCO BELEZA-140001 | 12x90gr



15119 |
SBT.FLOR DE YPE SUAVE VERDE-090002 | 12x90gr



14552 |
SBT.FRANCIS LUXO AMARELO-402030 | 12x90gr



14553 |
SBT.FRANCIS LUXO AZUL-402028 | 12x90gr



01609 |
SBT.FRANCIS LUXO BRANCO-402023 | 12x90gr



01610 |
SBT.FRANCIS LUXO LARANJA-402025 | 12x90gr



01608 |
SBT.FRANCIS LUXO LILAS-402024 | 12x90gr



01611 |
SBT.FRANCIS LUXO ROSA-402026 | 12x90gr



12644 |
SBT.FRANCIS LUXO VERDE-402029 | 12x90gr



12645 |
SBT.FRANCIS LUXO VERMELHO-402027 | 12x90gr



11268 |
SBT.FRANCIS SUAVE AMARELO-401647 | 12x90gr



11267 |
SBT.FRANCIS SUAVE AZUL-401640 | 12x90gr



14555 |
SBT.FRANCIS SUAVE BRANCO-401641 | 12x90gr



20197 |
SBT.FRANCIS SUAVE LILAS-401643 | 12x90gr



14554 |
SBT.FRANCIS SUAVE PINKI-401646 | 12x90gr



20198 |
SBT.FRANCIS SUAVE ROSA CLARO-401644 | 12x90gr



11270 |
SBT.FRANCIS SUAVE VERDE-401642 | 12x90gr



11269 |
SBT.FRANCIS SUAVE LARANJA-401645 | 12x90gr



00830 |
SBT.IARA AVEIA E T RIGO-16572 | 12x90gr



01106 |
SBT.IARA BRASIL SORTIDO-100011 | 24x4x90gr



00832 |
SBT.IARA ERVA DOCE-16573 | 12x90gr

SABONETES



00833 |
SBT.IARA PETALAS E ROSAS-
16574 | 12x90gr



27840 |
SBT.LA FLORE ANTIBACTERIANO
FLOR DE ALECRIM | 1x180gr



22840 |
SBT.LA FLORE ANTIBACTERIANO FRUTA
LIMAO | 1x180gr



14868 |
SBT.LA FLORE FLOR DE
CEREJA-951435 | 1x180gr



14866 |
SBT.LA FLORE FLOR DE LAVAN-
DA-951434 | 1x180gr



14870 |
SBT.LA FLORE FLOR DE MA-
RACUJA-951436 | 1x180gr



14869 |
SBT.LA FLORE FLOR DE VA-
NILLA-951438 | 1x180gr



14871 |
SBT.LA FLORE FLOR DE ERVA
DOCE-952165 | 1x180gr



15935 |
SBT.LA FLORE FRUTA DE MANDARI-
NA-951600 | 1x180gr



17156 |
SBT.LA FLORE FRUTA
MORANGO-952161 | 1x180gr



06521 |
SBT.PHEBO AMAZONIAN-
9739 | 12x90gr



09880 |
SBT.PHEBO BRISA
TROPICAL-9746 | 12x90gr



09879 |
SBT.PHEBO FLORES DA
PRIMAVERA-9753 | 12x90gr



06523 |
SBT.PHEBO
NATURELLE-9777 | 12x90gr



06524 |
SBT.PHEBO ODOR DE
ROSAS-9784 | 12x90gr



20393 |
SBT.PHEBO RAIZ DO
ORIENTE-8533 | 12x90gr



06525 |
SBT.PHEBO TOQUE
LAVANDA-9791 | 12x90gr



01120 |
SBT.SENADOR
CLASSIC-181 | 12x130gr



15878 |
SBT.SENADOR PLATINUM-192
| 12x130gr



19968 |
SBT.SENADOR SEDUCTION-
665 | 12x130gr



17154 |
SBT.SENADOR SPORT-182
| 12x130gr

SHAMPOO



18788 |
SHP.DAVENE BEBE VIDA
SUAVE | 1x200ml



16939 |
SHP.NEUTROX 1
CLASSICO-401618 | 1x350ml



24431 |
SHP.NEUTROX
SOS -401558 | 1x350ml

TALCOS



19036 |
TALCO ANTISSEPTICO FRESH
GRANADO-4321 | 1x100gr



17423 |
TALCO ANTISSEPTICO GRANADO
TRAD-4086 | 1x100gr

TINTURAS PARA CABELO



25829 |
TINT.MAXTON CAST.
CLARO DOURADO
5.3 | 1x60gr



25830 |
TINT.MAXTON
CASTANHO CLARO
5.0-04421 | 1x60gr



25831 |
TINT.MAXTON
CASTANHO ESCURO
3.0-04420 | 1x60gr



25832 |
TINT.MAXTON
CASTANHO NATURAL
4.0-04415 | 1x60gr



25833 |
TINT.MAXTON
CHOCOLATE
6.7-04412 | 1x60gr



25836 |
TINT.MAXTON
LOURO CINZA PEROLA
12.81-5213 | 1x60gr



25837 |
TINT.MAXTON
LOURO CLARO
8.0-04410 | 1x60gr



25839 |
TINT.MAXTON
LOURO SUCO
8.1-04431 | 1x60gr



25838 |
TINT.MAXTON LOURO
SUPER CLARO 11.0 -
4436 | 1x60gr



25841 |
TINT.MAXTON PRETO
1.0-04451 | 1x60gr



25842 |
TINT.MAXTON
PRETO AZULADO 1.7
-04419 | 1x60gr



25843 |
TINT.MAXTON
PRETO NATURAL 2.0
-04409 | 1x60gr



25844 |
TINT.MAXTON
VERMELHO BORGONHA
4.66-04414 | 1x60gr



25845 |
TINT.MAXTON
VERMELHO CEREJA
6.66-04417 | 1x60gr



25846 |
TINT.MAXTON
VERMELHO FUCSIA
7.6-04445 | 1x60gr



27993 |
TINT.MAXTON CACHEADAS
CASTANHO NATU.4.
0-06265 | 1x60gr



27995 |
TINT.MAXTON CACHEADAS
CHOCOLATE
6.7-06147 | 1x60gr



27996 |
TINT.MAXTON
CACHEADAS LOURO CLARO
8.0-06150 | 1x60gr



27992 |
TINT.MAXTON
CACHEADAS PRETO
ESPECIA.2.1-06267 | 1x60gr



27991 |
TINT.MAXTON CACHEADAS
PRETO INTENSO
1.0-06264 | 1x60gr



27994 |
TINT.MAXTON CACHEADAS
VERM.BORGONH.4.
66-06149 | 1x60gr



Mendonça
Distribuição



SEÇÃO 04

SECA

ACHOCOLATADOS



20701 |
ACHOC.APTI POWER
POTE | 6x400gr



27117 |
ACHOC.APTI POWER
POTE-10897 | 12x200gr



25462 |
ACHOC.CHOCOMIL
PACOTE | 25x400gr



20872 |
ACHOC.PIRACANJUBA
PIRAKIDS | 27x200ml



21051 |
ACHOC.PIRACANJUBA
PIRAKIDS-2004 | 12x1lt



26865 |
BEB.LACTEA PIRACANJUBA
QUINOA BANANA | 12x200ml



26866 |
BEB.LACTEA PIRACANJUBA
QUINOA MAMA E MACA | 12x200ml

AÇÚCAR



21766 |
AÇUCAR CRISTAL BARRALCOOL | 10x2kg



08734 |
AÇUCAR CRISTAL ITAMARATI-77 | 15x2kg



27497 |
AÇUCAR REFINADO ITAMARATI SACHET | 200x5gr



10933 |
AÇUCAR REFINADO ITAMARATI-25 | 10x1kg

APERITIVOS SALGADINHOS CONFET



18192 |
AMENDOIM BRANCO
PINDUCA-101014 | 10x500gr



07501 |
AMENDOIM VERMELHO
PINDUCA-101004 | 10x500gr



07749 |
CAST.IRACEMA
CAJU SACHET | 18x30gr



08066 |
CAST.IRACEMA
CAJU SACHET | 24x50gr



26896 |
SALG AMENDOIM YOKI
JAPONES-0598 | 20x70gr



26895 |
SALG AMENDOIM
YOKI DESC-0659 | 20x70gr



26911 |
SALG YOKI ANEIS
CEBOLA-2331 | 6x54gr



26912 |
SALG YOKI BOLINHA
QUEIJO-2326 | 6x45gr



26915 |
SALG YOKI CONCH
PRESUNTO-2427 | 6x54gr



26916 |
SALG YOKI CONCH
QUEIJO-2318 | 6x54gr



26917 |
SALG YOKI LUA
QUEIJO-2324 | 6x45gr



26918 |
SALG YOKI REDINHA
QUEIJO-2429 | 6x45gr



26919 |
SALG YOKI TUBINHO
QUEIJO-2327 | 6x45gr

ARROZ



06707 |
 ARROZ KOBLENZ
 AGULH.LF T1-54201 | 6x5kg



12614 |
 ARROZ KOBLENZ AGULH.LF
 T1-54255 | 10x1kg



00031 |
 ARROZ T.URBANO AGULH.LF
 T1-52101 | 6x5kg



11160 |
 ARROZ T.URBANO AGULH.LF
 T1-52108 | 10x1kg



24140 |
 ARROZ T.URBANO INTEGRAL
 T1 | 10x1kg



10525 |
 ARROZ TRES MOINHOS LF
 T1-54601 | 6x5kg

AZEITES



25790 |
 AZEITE DE OLIVA CASTELO EXT.VIRGEM VIDRO | 12x500ml



25629 |
 OLEO COMPOSTO AZEITE/SOJA QUINTA B.VISTA PET | 1x5lt



24325 |
 OLEO COMPOSTO AZEITE/SOJA QUINTA B.VISTA VDD | 12x500ml

AZEITONAS



13953 |
 AZEITONA VDE AGROLIVA
 MEDIA BALDE-762014
 | 1x2kg



21447 |
 AZEITONA VDE
 AGROLIVA SACHET -760127
 | 24x150gr



15014 |
 AZEITONA VDE AGROLIVA
 SACHET-760038
 | 24x100gr



13952 |
 AZEITONA VDE
 AGROLIVA VD-760003
 | 12x500gr



13951 |
 AZEITONA VDE
 AGROLIVA VD-760011
 | 24x200gr



13950 |
 AZEITONA VDE
 AGROLIVA VD-760021
 | 24x100gr



26721 |
 AZEITONA VDE
 CASTELO SACHET-055
 | 24x100gr



26720 |
 AZEITONA VDE
 CASTELO VD-042
 | 12x200gr



03925 |
 AZEITONA VDE LA
 VIOLETERA SACHES-10034
 | 30x100gr



20196 |
 AZEITONA VDE
 V.FERTIL FATIADA DOY PACK
 | 24x120gr



24814 |
 AZEITONA VDE
 V.FERTIL RECHEADA SACHET
 | 24x150gr



02911 |
 AZEITONA VDE V.FERTIL
 S/CAROCO SACHET-700442
 | 24x120gr



18468 |
 AZEITONA VDE
 V.FERTIL SACHET-700558
 | 24x200gr



19764 |
 AZEITONA VDE
 V.FERTIL SACHET-700701
 | 24x150gr

BALAS



27309 |
BALAS B.VIST BALALÁ
SORTIDA | 1x500gr



25493 |
BALAS B.VIST BANZE
SORTIDA - 67269 | 1x600gr



25721 |
BALAS B.VIST DURA
CANELA - 68080 | 1x600gr



27861 |
BALAS B.VIST DURA
COFFEE-022 | 1x500gr



27381 |
BALAS PECCIN MAST.CHEWY
CREME-99546 | 1x600gr



27379 |
BALAS PECCIN MAST.FRANBOESA
FRUTIBELO-99544 | 1x600gr



27380 |
BALAS PECCIN MAST.FRUIT E
FRUIT SORTIDA-99545 | 1x600gr



01090 |
BALAS PECCIN MAST.SORTIDA
ZAZA-99539 | 1x600gr



27378 |
BALAS PECCIN MAST.YOGURT
FRUTIGUTI-99543 | 1x600gm



24690 |
BALAS TOFFANO FRUBELL
DURA SORTIDA | 1x600gr



07684 |
BALAS TOFFANO HORTELA
| 1x600gr



24691 |
BALAS TOFFANO KISS
FREE CEREJA | 1x600gr



24692 |
BALAS TOFFANO KISS FREE
SORTIDA | 1x600gr

BATATA FRITA



26645 |
BATATA FRITA
PRINGLES CREME E
CEBOLA | 6x40gr



26647 |
BATATA FRITA
PRINGLES CREME E
CEBOLA | 6x128gr



26646 |
BATATA FRITA
PRINGLES ORIGINAL
| 12x37gr



26648 |
BATATA FRITA
PRINGLES ORIGINAL
| 6x121gr



26649 |
BATATA FRITA
PRINGLES QUEIJO
| 6x128gr



26897 |
BATATA YOKI LISA
NATURAL SAL-2315
| 6x45gr



26900 |
BATATA YOKI
ONDULADA CHURRASCO
| 6x45gr



26901 |
BATATA YOKI ONDULADA
NATURAL-2313
| 6x45gr

BISCOITOS E BOLACHAS



22142 |
BISC.AGUIA SALT CRACKER TRADICIONAL-30 | 20x360gr



26703 |
BISC.CLUB SOCIAL ORIGINAL | 22x144gr



27961 |
BISC.CORY DIMEL | 24x350gr



27960 |
BISC.CORY QUERO QUERO | 24x400gr

BISCOITOS E BOLACHAS



27963 |
BISC.CORY SHOW GOL RECHEADO CHOCOLATE | 30x110gr



27964 |
BISC.CORY SHOW GOL RECHEADO CHOCOLATE BRANCO | 30x110gr



27965 |
BISC.CORY SHOW GOL RECHEADO DOCE DE LEITE | 30x110gr



27962 |
BISC.CORY SHOW GOL RECHEADO MORANGO | 30x110gr



22118 |
BISC.JUVIS AGUA E SAL-105 | 12x400gr



22112 |
BISC.JUVIS B.VIDA ROSQUINHA COCO-301 | 12x400gr



22248 |
BISC.JUVIS B.VIDA ROSQUINHA LEITE | 12x400gr



22114 |
BISC.JUVIS COCO-101 | 12x400gr



22117 |
BISC.JUVIS CREAM CRAKER-104 | 12x400gr



22115 |
BISC.JUVIS LEITE-102 | 12x400gr



22116 |
BISC.JUVIS MAISENA-103 | 12x400gr



22111 |
BISC.JUVIS SALGADO TRADICIONAL-500 | 30x90gr



24654 |
BISC.JUVIS WAFFER CHOCOLATE | 30x100gr



24655 |
BISC.JUVIS WAFFER MORANGO | 30x100gr



27018 |
BISC.MOUSSE RECHEADO BLAK BAUNILHA | 35x145gr



27017 |
BISC.MOUSSE RECHEADO BLAK MORANGO | 35x145gr



26780 |
BISC.MOUSSE RECHEADO CHOCOLATE-217555 | 35x145gr



26779 |
BISC.MOUSSE RECHEADO LIMA0-217557 | 35x145gr



26778 |
BISC.MOUSSE RECHEADO MORANGO-217556 | 35x145gr



20957 |
BISC.TRELOSO RECHEADO CHOCOLATE | 30x130gr



20966 |
BISC.VITARELLA AGUA E SAL | 20x400gr



20958 |
BISC.TRELOSO RECHEADO MORANGO | 30x130gr



21997 |
BISC.VITARELLA C.CRAKER CROKS PAO ASSADO | 20x400gr

BISCOITOS E BOLACHAS



22855 |
BISC.VITARELLA C.CRAKER
CROKS QUEIJO | 20x400gr



20964 |
BISC.VITARELLA CREAM
CRAKER | 20x400gr



20965 |
BISC.VITARELLA CREAM CRAKER
INTEGRAL | 20x400gr



20969 |
BISC.VITARELLA MAIZENA
| 20x400gr



20970 |
BISC.VITARELLA MAIZENA
CHOCOLATE | 20x400gr



21549 |
BISC.VITARELLA MAIZENA
LEITE | 20x400gr



25480 |
BISC.VITARELLA MAIZENA
MINI | 20x400gr



27937 |
BISC.VITARELLA MARIA
LEITE | 20x400gr



20968 |
BISC.VITARELLA MARIA
TRADICIONAL | 20x400gr



20962 |
BISC.VITARELLA ROSQUINHA
DE LEITE | 20x350gr



20967 |
BISC.VITARELLA CREAM CRAKER
CROKS | 20x400gr



20976 |
BISC.VITARELLA SEQUINHOS COCO | 30x100gr



20977 |
BISC.VITARELLA SEQUINHOS LEITE | 30x100gr



27898 |
BISC.VITARELLA WAFFER MEGA
BRIGADEIRO | 30x98gr



25738 |
BISC.VITARELLA WAFFER MEGA
CHOCOLATE | 30x98gr



25739 |
BISC.VITARELLA WAFFER MEGA
MORANGO | 30x98gr



28054 |
BISC. VITARELLA CHOCORESCO | 60gr



27835 |
BISC.WAFER CROCKROLL
CHOCOLATE-99755 | 30x15gr



27382 |
BISC.WAFER QUATTRO
CHOCOLATE | 16x24gr



27383 |
BISC.WAFER QUATTRO
CHOCOLATE BRANCO | 16x24gr

BOMBONIERE



28000 |
PIRULITO B.VIST POP TATTOO
INSETOS-68858 | 50x1un



20710 |
PIRULITO B.VIST POP KISS
CEREJA-66617 | 50x1un



27860 |
PIRULITO B.VIST POP TATTOO L.DA
JUSTICA-804 | 50x1un



24765 |
PIRULITO B.VIST POP TATTOO
PRINCESS-815 | 50x1un



24764 |
PIRULITO B.VIST POP
TATTOO SEA-814 | 50x1un

BOMBONIERE



16779 |
PIRULITO TOFFANO MINI POP
CHOCOLATE-650300 | 50x1un



19975 |
PIRULITO TOFFANO MINI POP
DOCE DE LEITE | 50x1un



23627 |
PIRULITO TOFFANO MINI POP
FRUTAS-983300 | 50x1un



23626 |
PIRULITO TOFFANO MINI POP
IOGURTE-973300 | 50x1un



16778 |
PIRULITO TOFFANO MINI POP
TUTTI-FRUTTI-630300 | 50x1un



25977 |
PIRULITO TOFFANO PITY FRUTA
SORTIDO | 50x1un

CAFÉ MOIDO SOLÚVEL CEVADA



11765 |
CAFÉ 3 FAZENDAS A
VACUO-1628
| 20x250gr



03257 |
CAFÉ BRASILEIRO-4001
| 20x250gr



25799 |
CAFÉ CABOCCLO EXTRA
FORTE VACUO
| 10x500gr



23512 |
CAFÉ CABOCCLO EXTRA
FORTE VACUO-1108
| 20x250gr



01648 |
CAFÉ CABOCCLO
VACUO-1091
| 10x500gr



01645 |
CAFÉ CABOCCLO
VACUO-1100
| 20x250gr



15012 |
CAFÉ PILAO
VACUO-1135
| 10x500gr



15011 |
CAFÉ PILAO
VACUO-1263
| 20x250gr

CALDOS



20150 |
CALDO APTI CARNE-022 | 24x19gr



20149 |
CALDO APTI GALINHA-021 | 24x19gr

CHÁS



06491 |
CHA LEAO BOLDO DO CHILE
SAQ-7105 | 5x10x10gr



16597 |
CHA LEAO C/CANELA
SAQ-1205 | 5x25x40gr



15448 |
CHA LEAO CAMOMILA
SAQ-7103 | 5x10x10gr

CHÁS



15449 |
CHA LEAO CAPIM
CIDREIRA-7102 | 5x10x10gr



15450 |
CHA LEAO ERVA DOCE-7106
| 5x10x20gr



01442 |
CHA LEAO HORTELA SAQ-7104
| 5x10x10gr



03250 |
CHA LEAO PRETO-4131
| 5x10x16gr



22985 |
CHA LEAO VERDE
| 5x10x16gr



20390 |
CHA MATE LEAO
| 15x250gr



02203 |
CHA MATE LEAO-1102
| 30x100gr



00556 |
CHA MATE LEAO NATURAL
SAQ | 5x25x40gr



28017 |
CHA MATE LEAO PROMOCIONAL
| 3x250gr

CHICLETES



27957 |
CHICLE ICEKISS HORTELA
| 10x5un



27958 |
CHICLE ICEKISS MENTA
| 10x5un



27959 |
CHICLE ICEKISS SORTIDO
| 20x5un



27393 |
CHICLETE B.VIST HAPPY BOL
SUSTOO T.FRUIT | 93x1un



21477 |
CHICLETE B.VIST.HAPPY
BOL HORTELA-66170 | 93x1un



21475 |
CHICLETE B.VIST.HAPPY BOL
MORANGO-66164 | 93x1un



25502 |
CHICLETE B.VIST.HAPPY BOL
TUTTI-FRUTI - 67759 | 93x1un



22141 |
CHICLETE B.VIST.HAPPY
BOL UVA | 93x1un



00792 |
CHICLETE BUBBALOO
BANANA-44359 | 60x1un



01803 |
CHICLETE BUBBALOO
HORTELA-44441 | 60x1un



00547 |
CHICLETE BUBBALOO
MORANGO-44159 | 60x1un



00591 |
CHICLETE BUBBALOO
TUTTI-FRUTTI | 60x1un



00548 |
CHICLETE BUBBALOO
UVA-40089 | 60x1un



25774 |
CHICLETE TOFFANO BRINQ
HORTELA | 100x1un



25773 |
CHICLETE TOFFANO BRINQ
MORANGO | 100x1un



25772 |
CHICLETE TOFFANO BRINQ
TUTTI FRUTTI | 100x1un



17490 |
CHICLETE TRIDENT-DIET
CANELA-40017 | 21x5un



17493 |
CHICLETE TRIDENT-DIET
FRESH HERBAL-40021 | 21x5un



24117 |
CHICLETE TRIDENT-DIET
FRESH INTENSE | 21x5un



17488 |
CHICLETE TRIDENT-DIET
HORTELA-40015 | 21x5un



13863 |
CHICLETE TRIDENT-DIET
LIMAO ICE | 21x5un



26560 |
CHICLETE TRIDENT-DIET
LIMONADA/UVA | 21x5un

CHICLETES



17487 |
CHICLETE TRIDENT-DIET
MENTA-40014 | 21x5un



17491 |
CHICLETE TRIDENT-DIET
MORANGO-40018 | 21x5un



17489 |
CHICLETE TRIDENT-DIET
T.FRUTTI-40016 | 21x5un



27999 |
CHICLETE BRINQ TATTOO
HORTELA | 100x1un



27998 |
CHICLETE BRINQ TATTOO
TUTTI FRUTTI | 100x1un

CHOCOLATES



26563 |
CHOC.LACTA AMANDITA
| 1x200gr



27761 |
CHOC.LACTA AO LEITE
| 12x135g



06623 |
CHOC.LACTA BIS CHOCOLATE
AO LEITE-325545 | 1x126gr



06624 |
CHOC.LACTA BIS LAKA-325546
| 1x126gr



26798 |
CHOC.LACTA BIS OREO
| 1x100gr



26284 |
CHOC.LACTA BIS XTRA
AO LEITE | 15x45gr



27759 |
CHOC.LACTA
DIAMANTE NEGRO | 12x135g



27760 |
CHOC.LACTA DIAMANTE
NEGRO LAKA | 12x135g



24101 |
CHOC.LACTA
DIAMANTE NEGRO- | 20x20gr



27810 |
CHOC.LACTA FAVORITOS (GDE SUCESSOS) | 1x289gr



24104 |
CHOC.LACTA LAKA | 20x20gr



27762 |
CHOC.LACTA LAKA
| 12x135gr



27763 |
CHOC.LACTA LAKA OREO | 12x135g



26592 |
CHOC.LACTA LAKA OREO
| 20x20gr



01844 |
CHOC.LACTA OURO
BRANCO-213 | 1x1kg



27764 |
CHOC.LACTA SHOT
| 12x135g



01843 |
CHOC.LACTA SONHO DE
VALSA-289203 | 1x1kg



28013 |
CHOC.VITARELLA D-TONE
| 1x126gr

CONDIMENTOS



03932 |
CONDIMENTO SINHA COLORAL-3054 | 20x500gr



23744 |
CONDIMENTO SINHA COLORAL-3055 | 30x100gr



27841 |
CONDIMENTO SINHA COLORAL-3408 | 12x1.05kg

CONSERVAS VEGETAIS



26722 |
CONS.CEBOLINHA
CASTELO VIDRO-045 | 6x200gr



26464 |
CONS.CHAMPIGNON
CASTELO SACHET | 6x100gr



26030 |
CONS.PALMITO CASTELO
ACAÍ INTEIRO | 15x300gr



26031 |
CONS.PALMITO CASTELO
ACAÍ PICADO - 030 | 15x300gr



26033 |
CONS.PALMITO CASTELO
PUPUNHA INTEIRO - 033 | 15x300gr



26774 |
CONS.PALMITO CASTELO
PUPUNHA PICADO | 15x300gr



24693 |
CONS.PALMITO VITALIA
ACAÍ INTEIRO | 15x300gr



26724 |
CONS.PEPINOS
CASTELO | 15x300gr



02064 |
CONS.PEPINOS
V.FERTIL-7452 | 15x300gr



26723 |
CONS.PICLES CASTELO
VIDRO-046 | 6x200gr

COALHOS E QUEIJOS



13336 |
COALHO HA-LA LÍQUIDO | 12x200ml

DERIVADOS CARNE, AVES E PEIXES



21969 |
CHARQUE SIER SALGADA DESSECADA | 1x500gr

DERIVADOS DE ARROZ



02226 |
ARROZINA TRADICIONAL VIT/FE-14614 | 5x200gr

DERIVADOS DE MANDIOCA



14529 |
FAR.MAND.PINDUCA
BIJU-5001003 | 10x500gr



07509 |
FAR.MAND.PINDUCA
BRANCA-701304 | 10x1kg



01253 |
FAR.MAND.PINDUCA
BRANCA-701306 | 20x1kg



23279 |
FAR.MAND.PINDUCA TORRADA
E TEMPERADA-852 | 12x500gr



07510 |
FAR.MAND.PINDUCA
TORRADA-1601202 | 10x1kg

DERIVADOS DE MANDIOCA



27927 |
FAR.MAND.TIA ELIZA
AMARELA | 10x1kg



27127 |
FAR.MAND.TIA
ELIZA BRANCA | 10x1kg



13736 |
FAR.MAND.TRIANGULO
AMARELA-003 | 25x1kg



13920 |
FAR.MAND.TRIANGULO
BRANCA-004 | 25x1kg



15674 |
FARFOA DE MAND.PINDUCA
BACON-2001314 | 12x250gr



15675 |
FARFOA DE MAND.PINDUCA
CALABRESA-2001414 | 12x250gr



21899 |
FARFOA DE MAND.PINDUCA
CARNE SECA-1814 | 12x250gr



16559 |
FARFOA DE MAND.PINDUCA
CHURRASCO-2001614 | 12x250gr



16558 |
FARFOA DE MAND.PINDUCA
PICANHA-2001514 | 12x250gr



19597 |
FARFOA DE MAND.PINDUCA
SUAVE-2001114 | 12x250gr



01665 |
FARFOA DE MAND.
PINDUCA-2001004 | 12x500gr



21917 |
FARFOA DE MAND.
SINHA SUAVE | 10x250gr



26858 |
FECULA MANDIOCA P/ TAPIOCA
PINDUCA-2401103 | 20x500gr



07516 |
POLVILHO AZEDO
PINDUCA-02801001 | 10x500gr



25791 |
POLVILHO DOCE
D.JULIA -1005 | 12x1kg



06744 |
POLVILHO DOCE
PINDUCA-16119 | 20x1kg



07517 |
POLVILHO DOCE
PINDUCA-3301001 | 10x500gr



05087 |
POLVILHO DOCE
PINDUCA-3301002 | 20x500gr

DERIVADOS DE MILHO



25144 |
AMIDO DE MILHO
MAIZENA - 2054 | 10x200gr



02206 |
AMIDO DE MILHO
MAIZENA-15287 | 5x500gr



02207 |
AMIDO DE MILHO
MAIZENA-15289 | 5x1kg



11048 |
AMIDO DE MILHO
SINHA-1051 | 24x200gr



13540 |
FAR.MILHO BIJU
PINDUCA-5101004 | 10x1kg



03934 |
FAR.MILHO BIJU SINHA
NATURAL-669 | 20x500gr



26632 |
FAR.MILHO CUSCUZ
SINHA-1083 | 30x500gr



21918 |
FAR.MILHO FLOCAO
SINHA | 20x500gr



00858 |
FUBA MILHO MIMOSO FINO
SINHA-148 | 20x1kg



06943 |
FUBA MILHO MIMOSO FINO
SINHA-196 | 30x500gr

DERIVADOS DE TOMATES



21813 |
CATCHUP
D'AJUDA SACHET |
24x200gr



03105 |
CATCHUP
D'AJUDA-2367
| 12x190gr



27832 |
CATCHUP
HELLMANN'S C/MEL
SQZ-4008 | 3x380g



21125 |
MOLHO TOMATE
BONARE BOLONHESA
SACHET | 24x340gr



22189 |
MOLHO TOMATE
BONARE HOD DOG
SACHET | 24x340gr



21126 |
MOLHO TOMATE
BONARE MANJERICAO
SACHET | 24x340gr



21127 |
MOLHO TOMATE
BONARE PIZZA
SACHET | 24x340gr



21128 |
MOLHO TOMATE
BONARE TRAD.
SACHET | 24x340gr



23583 |
MOLHO TOMATE
VAL TRADICIONAL
SACHET | 24x340gr

DOCES



26588 |
DOCE DE LEITE TRIANGULO LATA | 12x800gr



11770 |
DOCE DE LEITE TRIANGULO-2057 | 12x400gr



26910 |
PACOQUINHA YOKI-6212 | 50x22gr

DROPS



21391 |
DROPS HALLS CREAMY
MARACUJA | 21x10un



16657 |
DROPS HALLS CREAMY MORANGO
CREMOSO-43050 | 21x10un



00514 |
DROPS HALLS EXTRA
FORTE-40046 | 21x10un



00530 |
DROPS HALLS FRUIT EXPLOSION
BLUEBERRY | 21x10un



24111 |
DROPS HALLS MENTA
PRATA | 21x10un



00553 |
DROPS HALLS
MENTHOL-43033 | 21x10un



00635 |
DROPS HALLS
MORANGO-40047 | 21x10un



00531 |
DROPS HALLS UVA
VERDE-40048 | 21x10un



27975 |
DROPS ICEKISS AZEDINHA
MORANGO-1691 | 21x10un



27976 |
DROPS ICEKISS AZEDINHA
UVA-1692 | 21x10un



27981 |
DROPS ICEKISS
CEREJA-1749 | 21x10un



27978 |
DROPS ICEKISS EXTRA
FORTE-1697 | 21x10un



27988 |
DROPS ICEKISS
EXTRAFORTE-1880 | 12x10un



27983 |
DROPS ICEKISS
MELANCIA-1866 | 21x10un



27982 |
DROPS ICEKISS
MENTA-1750 | 21x10un



27984 |
DROPS ICEKISS MINI AZEDINHA
MORANGO-1910 | 30x1un



27985 |
DROPS ICEKISS MINI
EXTRA FORTE-1911 | 30x1un



27979 |
DROPS ICEKISS MIX
SORTIDO VERA0-1711 | 30x10un

DROPS



27977 |
 DROPS ICKISS
 MORANGO-1695 | 21x10un



27973 |
 DROPS ICKISS
 RECADOS-1915 | 21x10un



27980 |
 DROPS ICKISS
 SORTIDO-1742 | 21x10un



27974 |
 DROPS ICKISS TENTACAO
 MELAO-1690 | 21x10un

ENLATADOS



07118 |
 ALMONDEGA ANGLO AO
 MOLHO-2553 | 6x420gr



15398 |
 FEIJAO PRONTO CARIOCA GOIAS
 VERDE LT-0255 | 24x300gr



16555 |
 FEIJOADA ANGLO A
 BRASILEIRA-2512 | 6x430gr



16556 |
 FEIJOADA ANGLO-250
 | 6x830gr



06028 |
 FEIJOADA ANGLO-2509
 | 24x310gr



19950 |
 FIAMBRE ANGLO CARNE BOVINA(PIC NIC)-2707 | 6x320gr



27932 |
 SALSICHA ANGLO LT-376670 | 24x180gr



25760 |
 SALSICHA AO MOLHO ANGLO-366563 | 24x300gr



24807 |
 SALSICHA APERITIVO BORDON LT-941 | 24x150gr

ERVA MATE



24689 |
 ERVA MATE CHIMARRAO SORRI-MATE AVACUO | 10x1kg



19656 |
 ERVA MATE TERERE SORRI-MATE | 20x500gr

ERVILHAS MILHOS SELETAS



13756 |
 ERVILHA E MILHO VERDE
 OLE VIDRO-1340 | 12x200gr



25724 |
 ERVILHA GOIAS VERDE
 VIDRO-0377 | 24x200gr



12633 |
 ERVILHA GOIAS
 VERDE-1110132 | 24x200gr



16727 |
 ERVILHA OLE EM
 LATA-1230 | 12x200gr



17152 |
 MILHO VERDE E ERVILHA GOIAS
 VERDE LATA-110245 | 24x200gr

ERVILHAS, MILHOS E SELETAS



25723 |
MILHO VERDE GOIAS
VERDE VIDRO-0376 | 24x200gr



12621 |
MILHO VERDE GOIAS
VERDE-1110128 | 24x200gr



13753 |
MILHO VERDE OLE
VIDRO-1325 | 12x200gr



18983 |
MILHO VERDE OLE
VIDRO-1330 | 12x120gr



16530 |
SELETA DE LEGUMES GOIAS
VERDE LT-111246 | 24x200gr



06806 |
SELETA DE LEGUMES OLE
LATA-1260 | 12x200gr



13755 |
SELETA DE LEGUMES OLE
VIDRO-1265 | 12x200gr



09746 |
ERVILHA GOIAS VERDE-1110030 | 1x2kg



12622 |
MILHO VERDE GOIAS VERDE-1110025 | 1x2kg

EXTRATOS



22191 |
EXTRATO TOMATE BONARE
COPO VIDRO | 24x190gr



16506 |
EXTRATO TOMATE BONARE
LATA-1110212 | 24x340gr



21085 |
EXTRATO TOMATE
BONARE SACHET | 32x340gr



27785 |
EXTRATO TOMATE
BONARE SACHET | 24x340gr



27935 |
EXTRATO TOMATE
BONARE SACHET | 24x190gr



22836 |
EXTRATO TOMATE BONARE
VIDRO-295 | 24x260gr



06804 |
EXTRATO TOMATE OLE CP
DECORADO-1556 | 12x190gr



06803 |
EXTRATO TOMATE OLE
CP DECORADO-1566 | 12x260gr



10402 |
EXTRATO TOMATE
OLE CP-1551 | 12x190gr



06801 |
EXTRATO TOMATE
OLE CP-1561 | 12x260gr



06779 |
EXTRATO TOMATE
OLE LT-1526 | 24x130gr



06802 |
EXTRATO TOMATE
OLE LT-1535 | 12x350gr



03929 |
EXTRATO TOMATE
OLE LT-1540 | 12x840gr



22017 |
EXTRATO TOMATE
OLE TP-1513 | 24x270gr



09746 |
ERVILHA GOIAS VERDE-1110030 | 1x2kg

FARINHAS DE TRIGO



25797 |
 FAR. ROSCA PINDUCA
 | 20x500gr



04421 |
 FAR. TRIGO ESPECIAL
 ALVALADE-ALF01P | 10x1kg



01820 |
 FAR. TRIGO ESPECIAL
 ANACONDA-ANF01P | 10x1kg



24261 |
 FAR. TRIGO ESPECIAL
 LUNAR PREMIUM | 10x1kg



00080 |
 FAR. TRIGO ESPECIAL
 LUNAR-20007 | 10x1kg



00026 |
 FAR. TRIGO ESPECIAL
 SOL-134 | 10x1kg



27915 |
 FAR. TRIGO ESPECIAL
 VITORIOSA | 10x1kg



07508 |
 FAR. TRIGO P/QUIBE
 PINDUCA-102004 | 10x500gr



25516 |
 FAR. TRIGO PARA QUIBE
 SINHA - 3381 | 12x500gr

FEIJÃO E GRÃOS



22278 |
 FEIJAO CARIOCA KOBLENZ
 TP1 | 10x1kg



11795 |
 FEIJAO CARIOCA PANELA
 DE BARRO | 30x1kg



22279 |
 FEIJAO PRETO
 KOBLENZ | 10x1kg



25522 |
 SEMENTE PAINCO
 BONTRATO-3387 | 10x500gr

FRUTA CRISTALIZADA



25523 |
 UVAS PASSAS LA VIOLETERA ESC.S/SEM -
 100368 | 20x200gr

FRUTAS ENLATADAS



03557 |
 ABACAXI PINDUCA
 PEDACO-401101 | 12x400gr



25524 |
 AMEIXA LA VIOLETEIRA
 SECA S/CAROCO - 100365 | 15x100gr



14942 |
 AMEIXA OLE
 CALDA-1680 | 6x400gr



07898 |
 AMEIXA OLE
 CALDA-1695 | 12x150gr



13849 |
 FIGO OLE EM
 CALDA-1640 | 6x400gr



00335 |
 PESSEGO METADE
 OLE LATA-1610 | 12x450gr

GELATINAS E MARIA MOLE



25136 |
 GELATINA APTI
 ABACAXI - 443 | 36x35gr



25137 |
 GELATINA APTI
 CEREJA - 445 | 36x35gr



25138 |
 GELATINA APTI
 FRAMBOESA - 446 | 36x35gr



25139 |
 GELATINA APTI
 LIMAO - 444 | 36x35gr



25140 |
 GELATINA APTI
 MARACUJA - 448 | 36x35gr

GELATINAS E MARIA MOLE



25141 |
GELATINA APTI
MORANGO - 441 | 36x35gr



20290 |
GELATINA APTI SEM SABOR
INCOLOR-60199 | 15x24gr



25781 |
GELATINA APTI
SORTIDA -180 | 36x35gr



25142 |
GELATINA APTI TUTTI
FRUTI - 447 | 36x35gr



25143 |
GELATINA APTI
UVA - 442 | 36x35gr



09833 |
GELATINA SOL
CEREJA | 15x35gr



01092 |
GELATINA SOL
FRAMBOESA | 15x35gr



00168 |
GELATINA SOL
LIMAO | 15x35gr



00169 |
GELATINA SOL
MARACUJA | 15x35gr



03740 |
GELATINA SOL
MORANGO | 15x35gr



00167 |
GELATINA SOL TUTTI
FRUTTI | 15x35gr



09850 |
GELATINA SOL
UVA | 15x35gr



20131 |
MARIA MOLE APTI
COCO-721 | 6x50gr



20130 |
MARIA MOLE APTI
MORANGO-723 | 6x50gr

GOIABADAS MARMELADAS E MARRON GLACE



00301 |
GOIABADA OLE LT-1825 | 12x700gr



21118 |
GOIABADA VAL TABLETE | 32x300gr



22016 |
GOIABADA VAL TABLETE | 24x500gr



16836 |
GOIABADA VAL TABLETE | 12x1gr



01125 |
MARRON GLACE OLE LATA-1845 | 12x680gr



25853 |
MARRON GLACE VAL TABLETE -40178 | 24x300gr

LEITE CONDENSADO E CREME LEITE



19878 |
 CRM.LEITE PIRACANJUBA UHT-012201
 | 27x200gr



27108 |
 CRM.LEITE TRIANGULO UHT
 | 27x200gr



21843 |
 CRM.LEITE ITALAC UHT TP
 | 24x200gr



25787 |
 LEITE COND.MISTURA LACTEA
 TRIANGULO T.PACK | 27x395gr



27744 |
 LEITE COND.PIRACANJUBA
 BAG-012316 | 1x2,5kg



19877 |
 LEITE COND.PIRACANJUBA
 T.PACK-012307 | 27x270gr



20926 |
 LEITE COND.PIRACANJUBA
 T.PACK-12302 | 27x395gr



27751 |
 LEITE COND.ITALAC T.PAK
 | 27x395g

LEITE DE CÔCO



27827 |
 LEITE DE COCO INGACO
 | 12x500ml



25726 |
 LEITE DE COCO INGACO - 1688
 | 24x200ml



19948 |
 LEITE DE COCO MENINA-042
 | 24x200ml

LEITE EM PÓ



05971 |
 LEITE PO MERILU MODIFICADO-745 | 25x400gr



25563 |
 LEITE PO PIRACANJUBA INTEGRAL | 25x400gr



21045 |
 LEITE PO PIRACANJUBA INTEGRAL INSTANTANEO | 25x400gr

LEITES LONGA VIDA



20951 |
LEITE UHT PIRACANJUBA DESNATADO | 12x1lt



19234 |
LEITE UHT PIRACANJUBA INTEGRAL | 12x1lt



23925 |
LEITE UHT PIRACANJUBA SEMIDESNATADO | 12x1lt



23244 |
LEITE UHT PIRACANJUBA ZERO LACTOSE | 12x1lt



21077 |
LEITE UHT VENCEDOR INTEGRAL | 12x1lt

MACARRÃO E MASSAS



22100 |
 MAC.APTI INST.CARNE-401
 | 50x85gr



22102 |
 MAC.APTI INST.GALINHA
 CAIPIRA-403 | 50x85gr



22101 |
 MAC.APTI INST.GALINHA-402
 | 50x85gr



27036 |
 MAC.D.BENTA TALHARIM
 CASEIRO N.2 | 20x500gr



26944 |
 MAC.LIANE AVE MARIA
 SEMOLA-121321 | 24x500gr



18835 |
 MAC.LIANE ALETRIA
 SEMOLA-120153 | 20x500gr



27899 |
 MAC.LIANE COMPRIDO
 N.3 | 10x1kg



27900 |
 MAC.LIANE COMPRIDO
 N.4 | 10x1kg



00306 |
 MAC.LIANE COMPRIDO SORTIDO
 N.2.N.3.N.4-110022 | 30x1kg



10134 |
 MAC.LIANE COMPRIDO
 SORTIDO N.3 N.4 | 30x1kg



01767 |
 MAC.LIANE ESPAG.C/
 OVOS-140023 | 24x500gr



00960 |
 MAC.LIANE ESPAG.FURADINHO
 SEMOLA-120275 | 24x500gr



00956 |
 MAC.LIANE ESPAG.SEMOLA-120011
 | 20x1kg



26585 |
 MAC.LIANE ESPAG.
 SEMOLA-120254 | 24x500gr



04122 |
 MAC.LIANE NINHO N.1
 SEMOLA-120195 | 20x500gr



00957 |
 MAC.LIANE NINHO N.2
 SEMOLA-121209 | 20x500gr



26943 |
 MAC.LIANE PADRE NOSSO
 SEMOLA-121357 | 24x500gr



03803 |
 MAC.LIANE PARAF.
 CURTO C/OVOS-140166 | 24x500gr



00962 |
 MAC.LIANE PARAF.CURTO
 SEMOLA-121362 | 24x500gr



09162 |
 MAC.LIANE PENNA
 C/SEMOLA-120987 | 24x500gr



19261 |
 MAC.PAULISTA ESPAG.
 C/OVOS-12012 | 20x500gr



19260 |
 MAC.PAULISTA PADRE NOSSO
 C/OVOS-12032 | 20x500gr



19263 |
 MAC.PAULISTA PARAFUSO
 C/OVOS-12022 | 20x500gr



26924 |
 MAC.PAULISTA PENNE
 C/ OVOS | 20x500gr



25751 |
 MAC.Q'DELICIA EASPAGUETE
 C/OVOS | 20x500gr



25753 |
 MAC.Q'DELICIA PADRE
 NOSSO C/OVOS | 20x500gr



25752 |
 MAC.Q'DELICIA PARAFUSO
 C/OVOS | 20x500gr



27844 |
 MAC.SINHÁ INST.
 CALABRESA-1003 | 50x85g



27846 |
 MAC.SINHÁ INST.GALINHA
 CAIPIRA PIMENTA-1005 | 50x85g



27843 |
 MAC.SINHÁ INST.GALINHA
 CAIPIRA-1001 | 50x85g



27842 |
 MAC.SINHÁ INST.
 GALINHA-1000 | 50x85g



27845 |
 MAC.SINHÁ INST.
 PICANHA-1004 | 50x85g



20979 |
 MAC.VITARELLA LASANHA
 SEMOLA | 20x500gr

MAIONESES E SIMILARES



18048 |
MAIONESE ARISCO
PET-188371
| 24x250gr



13439 |
MAIONESE ARISCO
SACHET-188289
| 24x196gr



27056 |
MAIONESE D'AJUDA
FRASCO | 12x175gr



26783 |
MAIONESE D'AJUDA
SACHET | 24x200gr



23326 |
EXTRATO TOMATE BONARE SACHET-287 | 6x2kg



00344 |
MAIONESE HELLMANN'S
PET-79804 | 12x500gr



02156 |
MAIONESE HELLMANN'S SACHET DOY
PACK-13998 | 24x200gr

MILHO PIPOÇA E CANJICA



06596 |
CANJICA AMARELA
SINHA-877 | 20x500gr



06597 |
CANJICA BRANCA
SINHA-2042 | 20x500gr



04866 |
MILHO PIPOÇA P/MICRO-ONDAS
SINHA NATURAL-3196 | 24x100gr



07507 |
MILHO PIPOÇA PINDUCA
GOLD-101704 | 10x500gr



27969 |
MILHO PIPOÇA SINHA
PREMIUM | 40x250gr



06942 |
MILHO PIPOÇA SINHA
PREMIUM-3049 | 20x500gr



27857 |
MILHO PIPOÇA
SINHA-2270 | 10x500gr

MISTURA PARA BOLO



22825 |
MIST.P/BOLO APTI BAUNILHA | 12x400gr



22827 |
MIST.P/BOLO APTI CHOCOLATE | 12x400gr



22828 |
MIST.P/BOLO APTI COCO | 12x400gr



22829 |
MIST.P/BOLO APTI LARANJA | 12x400gr



03446 |
MIST.P/BOLO LUNAR ABACAXI-20112 | 12x400gr



02023 |
MIST.P/BOLO LUNAR
BAUNILHA-20107 | 12x400gr



21154 |
MIST.P/BOLO LUNAR
CENOURA | 12x400gr



02021 |
MIST.P/BOLO LUNAR
CHOCOLATE-20105 | 12x400gr



03445 |
MIST.P/BOLO LUNAR COCO-20111 | 12x400gr



03443 |
MIST.P/BOLO LUNAR FUBA-20109 | 12x400gr

MISTURA PARA BOLO



02022 |
 MIST.P/BOLO LUNAR LARANJA-20106 | 12x400gr



21116 |
 MIST.P/BOLO LUNAR LEITE CONDENSADO | 12x400gr



20947 |
 MIST.P/BOLO LUNAR MILHO VERDE | 12x400gr



21155 |
 MIST.P/BOLO LUNAR LIMÃO | 12x400gr

MOLHOS E MOSTARDAS



25789 |
 MOLHO DE PIMENTA VERMELHA
 CASTELO | 24x150ml



26465 |
 MOLHO P/SALADA CASEIRO
 CASTELO | 6x236ml



26466 |
 MOLHO P/SALADA ITALIANO
 CASTELO | 6x236ml



26467 |
 MOLHO P/SALADA ROSE
 CASTELO | 6x236ml



26034 |
 MOLHO SHOYO
 CASTELO-021 | 24x150ml



26468 |
 MOSTARDA CASTELO
 | 12x200gr

ÓLEOS DE SOJA



00006 |
 OLEO DE SOJA CONCORDIA PET-546902 | 20x900ml



19467 |
 OLEO DE SOJA LIZA PET-9039 | 20x900ml



00049 |
 OLEO DE SOJA SOYA PET-101621 | 20x900ml

ÓLEOS ESPECIAIS



24324 |
 OLEO COMPOSTO
 AZEITE/SOJA TRAD.SINHA
 PET-1073 | 12x500gr



24322 |
 OLEO COMPOSTO
 AZEITE/SOJA TRAD.SINHA
 PET-1077 | 12x250gr



26864 |
 OLEO DE CANOLA
 SINHA PET-3112
 | 3x900ml



26863 |
 OLEO DE GIRASSOL
 SINHA PET-3086
 | 3x900ml



26862 |
 OLEO DE MILHO
 SINHA PET-3113
 | 3x900ml

PRODUTO NATURAL E INTEGRAL



03144 |
 MEL KARO PET-2124 | 12x350gr

PRODUTOS PARA PANIFICAÇÃO



08838 |
COCO RALADO INGACOCO
ADOCADO | 24x100gr



11257 |
COCO RALADO INGACOCO
ADOCADO | 50x50gr



11256 |
COCO RALADO INGACOCO
INTEGRAL | 24x100gr



08298 |
COCO RALADO LA PREFERIDA
ADOCADO-6468 | 24x100gr



04500 |
COCO RALADO LA VIOLETERA
INTEGRAL-6223 | 24x100gr



27956 |
FECULA MANDIOCA
LOPES | 1x25kg



10801 |
FECULA MANDIOCA
STA. ROSA-105 | 1x25kg



04852 |
FERMENTO INSTANTANEO
SAF-INSTANT-1235 | 12x125gr



04851 |
FERMENTO INSTANTANEO
SAF-INSTANT-1285 | 50x10gr



20557 |
FERMENTO PO
APTI-10007 | 12x100gr



01845 |
FERMENTO PO
ROYAL-316400 | 12x100gr



06650 |
FERMENTO PO
ROYAL-325646 | 6x250gr



28007 |
FERMENTO INSTANTANEO
APTI | 48x10gr

REFRESCOS



20143 |
REFRESCO APTI
ABACAXI-406 | 15x30gr



25664 |
REFRESCO APTI
CAJU | 15x30gr



20139 |
REFRESCO APTI
LARANJA-402 | 15x30gr



20145 |
REFRESCO APTI LARANJA/
MAMAÓ-409 | 15x30gr



20141 |
REFRESCO APTI
LÍMÃO-404 | 15x30gr



20148 |
REFRESCO APTI
MANGA-413 | 15x30gr



20138 |
REFRESCO APTI
MARACUJÁ-401 | 15x30gr



20142 |
REFRESCO APTI
MORANGO-405 | 15x30gr



20147 |
REFRESCO APTI
PESSEGO-411 | 15x30gr



20146 |
REFRESCO APTI SALADA
DE FRUTAS-410 | 15x30gr



20140 |
REFRESCO APTI
UVA-403 | 15x30gr



21817 |
REFRESCO WILSON
MANGA | 12x25gr



28002 |
REFRESCO APTI
ABACAXI | 16x300gr



28003 |
REFRESCO APTI
LARANJA | 16x300gr



28008 |
REFRESCO APTI
MARACUJÁ | 16x300gr



28005 |
REFRESCO APTI
MORANGO | 16x300gr



26672 |
REFRESCO FRESH
ABACAXI | 15x10gr



26673 |
REFRESCO FRESH
CAJU | 15x10gr



26674 |
REFRESCO FRESH
GUARANA | 15x10gr

REFRESCOS



26675 |
 REFRESCO FRESH
 LARANJA | 15x10gr



26676 |
 REFRESCO FRESH
 LIMAO | 15x10gr



26677 |
 REFRESCO FRESH
 MANGA | 15x10gr



26678 |
 REFRESCO FRESH
 MARACUJA | 15x10gr



26679 |
 REFRESCO FRESH
 MORANGO | 15x10gr



26680 |
 REFRESCO FRESH
 TANGERINA | 15x10gr



26681 |
 REFRESCO FRESH
 UVA | 15x10gr



24667 |
 REFRESCO TANG
 CAJU-13700 | 15x25gr



24666 |
 REFRESCO TANG
 GUARANA-22100 | 15x25gr



24818 |
 REFRESCO TANG
 LARANJA-2000 | 15x25gr



26593 |
 REFRESCO TANG
 LARANJA/LIMAO | 15x25gr



24665 |
 REFRESCO TANG LARANJA
 /MAMA0-18900 | 15x25gr



26597 |
 REFRESCO TANG LARANJA/
 MORANGO/MARACUJA | 15x25gr



24659 |
 REFRESCO TANG
 LIMAO-19300 | 15x25gr



24664 |
 REFRESCO TANG
 MANGA-19700
 | 15x25gr



24660 |
 REFRESCO TANG
 MARACUJA-12800
 | 15x25gr



24663 |
 REFRESCO TANG
 MORANGO-13200
 | 15x25gr



24662 |
 REFRESCO TANG
 PESSEGO-20500
 | 15x25gr



24661 |
 REFRESCO TANG
 TANGERINA-20900
 | 15x25gr



24817 |
 REFRESCO TANG
 UVA-2400
 | 15x25gr



24687 |
 REFRESCO TANG
 ABACAXI
 | 15x25gr

SAL DE COZINHA E CHURRASCO



00231 |
 SAL P/CHURRASCO
 CISNE-7129 | 30x1kg



27941 |
 SAL P/CHURRASCO
 NOBRE | 30x1kg



00050 |
 SAL REFINADO
 CISNE-7013 | 30x1kg



24475 |
 SAL REFINADO
 LEVE | 30x1kg



00393 |
 SAL REFINADO
 NOBRE | 30x1kg

SARDINHAS E ATUM



27836 |
ATUM NAUTIQUE OLEO
| 6x170g



25134 |
SARDINHA 88 M.
TOMATE - 2302 | 10x125gr



25135 |
SARDINHA 88
OLEO - 2301 | 10x125gr



15289 |
SARDINHA CAVALINHA G.DA
COSTA OLEO-82101 | 10x125gr



25860 |
SARDINHA NAUTIQUE
M.TOMATE | 10x125gr



25861 |
SARDINHA NAUTIQUE
OLEO | 10x125gr

SOPAS



27850 |
SOPAO SINHA CARNE COM LEG.-1067 | 12x90g



27849 |
SOPAO SINHA GALINHA CAIPIRA C/ LEG.-1066 | 12x90g

TEMPEROS



18646 |
TEMP.CASTELO
ALHO E SAL | 24x300gr



18647 |
TEMP.CASTELO
COMPLETO | 24x300gr



18648 |
TEMP.CASTELO
S/PIMENTA | 6x1kg



18649 |
TEMP.CASTELO
S/PIMENTA | 24x300gr



18644 |
TEMP.CASTELO
COMPLETO | 6x1kg



18645 |
TEMP.CASTELO ALHO
E SAL | 6x1kg



00655 |
TEMP.ARISCO
ALHO/SAL-190014
| 12x1kg



00081 |
TEMP.ARISCO
COMPLETO-940747
| 12x1kg



02029 |
TEMP.ARISCO
S/PIMENTA-940722
| 12x1kg



25112 |
TEMP.EM PO SINHA
AVES-253 | 20x50gr



25113 |
TEMP.EM PO SINHA
CARNES-252 | 20x50gr



25114 |
TEMP.EM PO SINHA
LEGUMES-250 | 20x50gr



27851 |
TEMP.EM PO SINHA P/
FEIJAO-256 | 20x50g



27852 |
TEMP.EM PO SINHA
P/ARROZ-259 | 20x50g



27853 |
TEMP.EM PO SINHA
P/SALADA-257 | 20x50g



08896 |
CX. TEMP.SAZON ARROZ
BRANCO-20527 | 12x60gr



02290 |
CX. TEMP.SAZON AVE/PEIXE/
ARROZ-VERDE-400106 | 12x60gr

TEMPEROS



02291 |
 CX. TEMPSAZON CARNE/LEG/
 ARROZ-VERM-400108 | 12x60gr



02294 |
 CX. TEMPSAZON FEIJ/OVOS/
 ARROZ-MARRON-400104 | 12x60gr



02292 |
 CX. TEMPSAZON LEG/VERD/
 ARROZ-AMAR-400101 | 12x60gr



02293 |
 CX. TEMPSAZON MAS/BAT/
 ARROZ-LARANJA-400103 | 12x60gr



13518 |
 CX. TEMPSAZON SABOR DO
 NORDESTE-400105 | 12x60gr



24582 |
 PT. CONDIMENTO MIKA
 ACAFRÃO | 10x30gr



28046 |
 PT. CONDIMENTO MIKA
 CAMOMILA | 10x5gr



20830 |
 PT. CONDIMENTO MIKA
 CANELA EM CASCA | 10x10gr



24193 |
 PT. CONDIMENTO MIKA
 CANELA EM PO | 10x10gr



28047 |
 PT. CONDIMENTO MIKA
 CHIMICHURRY | 10x15gr



13519 |
 FD. CONDIMENTO MIKA
 COLORIFICO | 10x30gr



24190 |
 PT. CONDIMENTO MIKA
 COMINHO | 10x10gr



09668 |
 PT. CONDIMENTO MIKA
 CRAVO DA INDIA | 10x8gr



09669 |
 PT. CONDIMENTO MIKA
 ERVA DOCE | 10x10gr



28048 |
 PT. CONDIMENTO MIKA
 ERVAS FINAS | 10x10gr



24191 |
 PT. CONDIMENTO MIKA
 LOURO | 10x5gr



24192 |
 PT. CONDIMENTO MIKA
 OREGANO | 10x5gr



15084 |
 PT. CONDIMENTO MIKA P.DO
 REINO MOIDA | 10x30gr



28049 |
 PT. CONDIMENTO MIKA PIMENTA
 CALABRESA | 10x20gr



28050 |
 PT. CONDIMENTO MIKA PIMENTA
 DO REINO EM GRAOS | 10x20gr



28045 |
 PT. CONDIMENTO MIKA
 TEMPERO BAIANO | 10x30gr

VINAGRES



15663 |

VINAGRE CASTELO ALCOOL C/LIMAO-400010 | 12x750ml



15662 |

VINAGRE CASTELO ALCOOL-400011 | 12x750ml



20707 |

VINAGRE CASTELO ALHO-014 | 12x750ml



15665 |

VINAGRE CASTELO ARROZ-400009 | 12x750ml



18650 |

VINAGRE CASTELO CLASSICO CLARO-400007 | 12x750ml



18651 |

VINAGRE CASTELO CLASSICO ESCURO-400008 | 12x750ml



22346 |

VINAGRE CASTELO COLORIDO-400035 | 12x750ml



22347 |

VINAGRE CASTELO ERVAS FINAS-400015 | 12x750ml



15664 |

VINAGRE CASTELO HORTELA-400013 | 12x750ml



22558 |

VINAGRE CASTELO MACA VIDRO -410007 | 12x500ml



00544 |

VINAGRE CASTELO MACA-400012 | 12x750ml



24459 |

VINAGRE VITALIA ALCOOL-033 | 12x750ml



24460 |

VINAGRE VITALIA COLORIDO-037 | 12x750ml



Mendonça
Distribuição



SEÇÃO 05

TABACARIA

TABACARIA



00093 |
FUMO DESFIADO EXTRA FORTE-51101 | 25x40gr



01114 |
FUMO DESFIADO INDIANA | 25x40gr



16841 |
PAPEL P/CIGARRO DAYANA | 35x50R



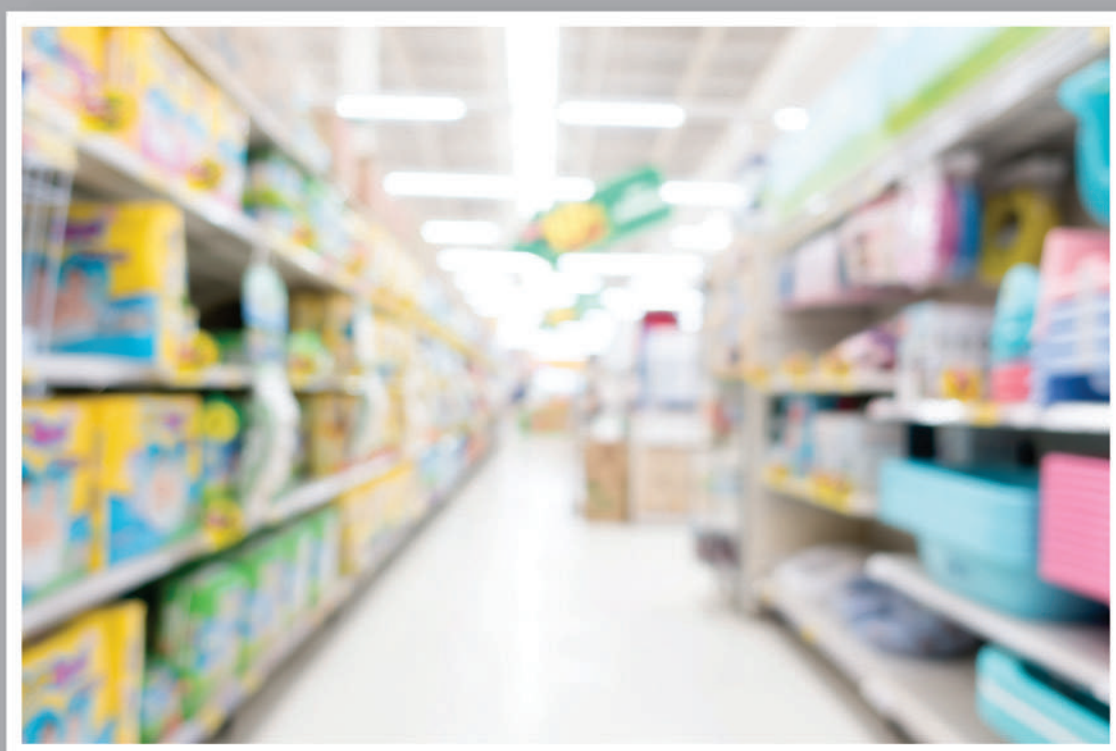
03255 |
PAPEL P/CIGARRO TREVO-2513 | 35x50R



27990 |
FUMO DESFIADO TREVO | 13x45gr



Mendonça
Distribuição



SEÇÃO 06

UTILIDADES DOMÉSTICAS

ARMARINHOS E BAZAR



25595 |
BARBANTE SAO JOAO 4/6
BRAN/VERD LIM/VERD NEON | 1x400gr



25593 |
BARBANTE SAO JOAO 4/6
BRANC/LAR/LAR NEON-9826 | 1x400gr



25591 |
BARBANTE SAO JOAO 4/6
BRANCO/LIL/ROXO - 24842 | 1x400gr



23038 |
BARBANTE SAO JOAO
AMARELO OURO N.06-14 | 1x700gr



22929 |
BARBANTE SAO JOAO AZUL
ROYAL N.06-06 | 1x700gr



23039 |
BARBANTE SAO JOAO AZUL
TURQUESA N.06-02 | 1x700gr



26816 |
BARBANTE SAO JOAO BEGE
CAMELO N.06-31 | 1x700gr



22932 |
BARBANTE SAO JOAO
BORDO N.06-11 | 1x700gr



22930 |
BARBANTE SAO JOAO
BRANCO N.06-08 | 1x700gr



23581 |
BARBANTE SAO JOAO
CAQUI N.06-16 | 1x700gr



24680 |
BARBANTE SAO JOAO
CENOURA N.06-39 | 1x700gr



22936 |
BARBANTE SAO JOAO CRU
ALGODAO N.04 1057 | 1x700gr



21479 |
BARBANTE SAO JOAO CRU
ALGODAO N.06 704 | 1x700gr



23907 |
BARBANTE SAO JOAO CRU
ALGODAO N.06 792 | 1x2kg



24555 |
BARBANTE SAO JOAO
CRU ALGODAO N.08 | 1x2kg



21480 |
BARBANTE SAO JOAO CRU
ALGODAO N.08 528 | 1x700gr



21848 |
BARBANTE SAO JOAO CRU
ALGODAO N.10 423 | 1x700gr



22931 |
BARBANTE SAO JOAO
LARANJA N.06-03 | 1x700gr



24541 |
BARBANTE SAO JOAO LARANJA
NEON N.06-34 - 9764 | 1x700gr



27774 |
BARBANTE SAO JOAO
LILAS N.06-18 | 1x700gr



25121 |
BARBANTE SAO JOAO
LIMAO NEON N.6-29 | 1x700gr



23572 |
BARBANTE SAO JOAO
MARRON N.06-15 | 1x700gr



23571 |
BARBANTE SAO JOAO
PINK N.06-19 | 1x700gr



23573 |
BARBANTE SAO JOAO
PRETO N.06-05 | 1x700gr



24051 |
BARBANTE SAO JOAO
ROSA N.06-07 | 1x700gr

ARMARINHOS E BAZAR



24604 |
BARBANTE SÃO JOAO
ROSA NEON N.06-35 | 1x700gr



22935 |
BARBANTE SÃO JOAO VERDE
BANDEIRA N.06-30 | 1x700gr



22934 |
BARBANTE SÃO JOAO VERDE
LIMAO N.06-20 | 1x700gr



24539 |
BARBANTE SÃO JOAO VERDE
NEON N.06-36 | 1x700gr



22933 |
BARBANTE SÃO JOAO
VERMELHO N.06-13 | 1x700gr



24540 |
BARBANTE SÃO JOAO VINHO
N.06-32 - 56237 | 1x700gr



21895 |
CORDA DE VARAL ACO ART
VARAL 10MT-VA10 | 1x1un



21896 |
CORDA DE VARAL ACO ART
VARAL 15MT-VA15 | 1x1un



21897 |
CORDA DE VARAL ACO ART
VARAL 20MT-VA20 | 1x1un



18240 |
ESC.P/TANQUE MADEIRA
GUIRADO-8 | 12x1un



12846 |
ESC.P/TANQUE PLASTICA
GUIRADO-436 | 12x1un



18876 |
ESC.SANIT.GUIRADO
C/SUPORTE-10 | 12x1un



21378 |
ESPELHO TRIAX MOLD.
PLASTICA N.14 | 12x1un



21379 |
ESPELHO TRIAX MOLD.
PLASTICA N.16 | 12x1un



21380 |
ESPELHO TRIAX MOLD.
PLASTICA N.18 | 12x1un



07861 |
GRAMPO P/CABELO DARMA
PRETO N 5-135 | 10x100un



07862 |
GRAMPO P/CABELO DARMA
PRETO N 7-138 | 5x100un



23389 |
PA P/LIXO GUIRADO
PLAST. C/CABO | 12x1un



15523 |
PA P/LIXO GUIRADO
PLAST.PEQ.-17 | 12x1un



28015 |
PORTA FILTROS MELITTA CORES
SORTIDAS 102 | 12x1un



28016 |
PORTA FILTROS MELITTA
CORES SORTIDAS 103 | 12x1un



25794 |
PREND.DE ROUPA
GUIRADO MADEIRA | 50x12un



27879 |
PREND.DE ROUPA KEEPRED
PQE. PLASTICO-2670 | 50x12un

ARMARINHOS E BAZAR



26699 |
PREND.DE ROUPA PARANA
MADEIRA BAMBU GDE-215 | 50x10un



19952 |
PREND.DE ROUPA PARANA
MADEIRA-00205 | 50x12un



08944 |
REGULADOR DE GAS IMAR
C/MANGUEIRA 0.80m | 1x1un



08945 |
REGULADOR DE GAS IMAR
C/MANGUEIRA 1.25m | 1x1un



12640 |
REGULADOR DE GAS IMAR
C/MANOMETRO S/MANGUEIRA | 1x1un



12641 |
REGULADOR DE GAS
IMAR S/ MANGUEIRA | 1x1un



24575 |
TABUA P/CARNE MADEIRA
C/SULCO 39x21-10125/082 | 1x1un



27950 |
TABUA P/CARNE MADEIRA
LISA 39x21cm-10121/082 | 1x1un



12377 |
VELA P/FILTRO
CRISTALINA-002 | 12x1un

BACIAS BALDE CESTOS



21160 |
BACIA PLAST.ARQPLAST 12LT
CANELADA-BA12PM | 6x1un



21161 |
BACIA PLAST.ARQPLAST 15LT
CANELADA-BA15PM | 5x1un



21163 |
BACIA PLAST.ARQPLAST 40LT
CANELADA-BA40PM | 6x1un



23947 |
BACIA PLAST.ARQPLAST
GIGANTE 32LT | 6x1un



21882 |
BALDE PLAST.ARQPLAST
15LT-BF15PM | 6x1un



21883 |
BALDE PLAST.ARQPLAST
20LT-BF20PM | 6x1un



21881 |
BALDE PLAST.ARQPLAST
8LT-BF08PM | 5x1un



20882 |
BALDE PLAST.ARQPLAST
PEDREIRO 12LT | 6x1un



21164 |
CAIXA PLASTICA PRETA
SUPERMERCADO-CX52PTP | 3x1un



22244 |
CESTO PLAST.ARQPLAST
C/PEDAL 12LT | 1x1un



27126 |
CESTO PLAST.ARQPLAST
C/PEDAL 21LT | 1x3un



21884 |
CESTO PLAST.ARQPLAST
C/TAMPA 65LT-CF65PM | 1x1un



23946 |
CESTO PLAST.ARQPLAST
TELADO C/TAMPA 60LT | 1x1un



23948 |
CESTO PLAST.ARQPLAST
TELADO P/LIXO 10LT | 5x1un



21885 |
ESC.SANIT.ARQPLAST
C/SUPOORTE-JPM | 1x1un

CADEADOS



09252 |
CADEADO PADO
CX 20MM-5100014 | 1x1un



09253 |
CADEADO PADO
CX 25MM-5100015 | 1x1un



09254 |
CADEADO PADO
CX 30MM-5100016 | 1x1un



09255 |
CADEADO PADO
CX 35MM-5100017 | 1x1un



09256 |
CADEADO PADO
CX 40MM-5100163 | 1x1un



09257 |
CADEADO PADO
CX 45MM-5100018 | 1x1un



09258 |
CADEADO PADO
CX 50MM-5100019 | 1x1un



09259 |
CADEADO PADO
CX 60MM-5100020 | 1x1un



08389 |
CADEADO PADO HASTE
LONGA 30/75mm SM | 1x1un



08391 |
CADEADO PADO HASTE
LONGA 35/75mm SM | 1x1un



08392 |
CADEADO PADO HASTE
LONGA 45/75mm SM | 1x1un



03491 |
CADEADO PADO SM
20MM-5100026 | 1x1un



03492 |
CADEADO PADO SM
25MM-5100027 | 1x1un



03499 |
CADEADO PADO SM
30MM-5100028 | 1x1un



03493 |
CADEADO PADO SM
35MM-5100029 | 1x1un



03494 |
CADEADO PADO SM
40MM-5100197 | 1x1un



03495 |
CADEADO PADO SM
45MM-5100030 | 1x1un



03496 |
CADEADO PADO SM
50MM-5100031 | 1x1un

CADERNOS



27798 |
CAD.PANAMERICANA CALIGRAFIA
COST.FLEX.40FLS | 20x1un



26738 |
CAD.PANAMERICANA COST
BROCHUR 96FLS AMAR | 5x1un



26737 |
CAD.PANAMERICANA COST
BROCHUR 96FLS AZUL | 5x1un



27797 |
CAD.PANAMERICANA
COST BROCHUR 96FLS FIFY | 5x1un



27796 |
CAD.PANAMERICANA COST
BROCHUR 96FLS SPEED CAR | 5x1un



26740 |
CAD.PANAMERICANA COST
BROCHUR 96FLS VERDE | 5x1un



26739 |
CAD.PANAMERICANA COST
BROCHUR 96FLS VERM | 5x1un



27800 |
CAD.PANAMERICANA DESENHO
COST FLEX 40 FLS | 20x1un



26736 |
CAD.PANAMERICANA
ESPIRAL 1/4 48FLS | 20x1un

CADERNOS



27793 |
CAD.PANAMERICANA UNIV.
CD 10M 200FLS FIFY | 3x1un



26750 |
CAD.PANAMERICANA UNIV.
CD 10M 200FLS FLORAL | 3x1un



26747 |
CAD.PANAMERICANA UNIV.
CD 10M 200FLS MUSIC ALI | 3x1un



26741 |
CAD.PANAMERICANA UNIV.
CD 10M 200FLS ONLY | 3x1un



26953 |
CAD.PANAMERICANA UNIV.
CD 10M 200FLS PAISAGEM | 3x1un



27790 |
CAD.PANAMERICANA UNIV.
CD 10M 200FLS SPEED CAR | 3x1un



27794 |
CAD.PANAMERICANA UNIV.
CD 12M 240FLS FIFY | 2x1un



26751 |
CAD.PANAMERICANA UNIV.
CD 12M 240FLS FLORAL | 2x1un



26748 |
CAD.PANAMERICANA UNIV.
CD 12M 240FLS MUSIC ALI | 2x1un



26742 |
CAD.PANAMERICANA UNIV.
CD 12M 240FLS ONLY | 2x1un



26745 |
CAD.PANAMERICANA UNIV.
CD 12M 240FLS PAISAGEM | 2x1un



27791 |
CAD.PANAMERICANA UNIV.
CD 12M 240FLS SPEED CAR | 2x1un



27795 |
CAD.PANAMERICANA UNIV.
CD 15M 300FLS FIFY | 2x1un



26752 |
CAD.PANAMERICANA UNIV.
CD 15M 300FLS FLORAL | 2x1un



26749 |
CAD.PANAMERICANA UNIV.
CD 15M 300FLS MUSIC ALI | 2x1un



26743 |
CAD.PANAMERICANA UNIV.
CD 15M 300FLS ONLY | 2x1un

CADERNOS



26746 |
CAD.PANAMERICANA UNIV.
CD 15M 300FLS PAISAGEM | 2x1un



27392 |
CADERNETA PANAMERICANA
ESPIRAL 1/8 48FLS | 20x1un



27391 |
CADERNETA PANAMERICANA
ESPIRAL 1/16 40FLS | 40x1un



27792 |
CAD.PANAMERICANA UNIV.
CD 15M 300FLS SPEED CAR | 2x1un

COLAS E ADESIVOS



01249 |
COLA DUREPOXI-980896
| 12x100gr



10298 |
COLA DUREPOXI-980902
| 12x50gr



25443 |
COLA LOCTITE GEL
60 SEGUNDOS | 1x20gr



10279 |
COLA SUPER BONDER
ORIGINAL | 24x3gr



24647 |
COLA SUPER BONDER
ORIGINAL-1667 | 12x1,5gr



23350 |
COLA SUPER BONDER POWER
FLEX GEL 2gr-387 | 12x2gr



12828 |
COLA SUPER BONDER
PRECISAO | 12x5gr



27930 |
COLA SUPER BONDER
ULTRA 20g | 8x20g



19314 |
FITA EMPCTO.FITASA
TRANSP.48mmx40mt | 6x1un

CUTELARIA



03599 |
FACA TRAM.CARBONO 6"
PEIX.C/GOIABAO-22953/006 | 12x1un



23048 |
FACA TRAM.CARBONO 7"
PEIX.COZINHA-22953/007 | 12x1un



10972 |
FACA TRAM.CARBONO 8"
PEIX.C/GOIABAO-22953/008 | 12x1un



27726 |
FACA TRAM.CARNE/COZINHA
INOX 6"-22921/186 | 1x1un



02399 |
FACA TRAM.INOX 6"CARNE/
COZINHA UNIV.22921/006 | 12x1un



02410 |
FACA TRAM.INOX 7"CARNE/
COZINHA UNIV.22921/007 | 12x1un



10389 |
FACA TRAM.INOX 8"CARNE/
COZINHA UNIV.22921/008 | 12x1un



04439 |
FACA TRAM.PEIX.6"INOX
UNIVERSAL-22902/006 | 12x1un



13072 |
FACA TRAM.PEIX.7"INOX
UNIVERSAL-22902/007 | 12x1un

DESCARTÁVEIS PRODUTOS PARA FESTAS



15280 |
COPO DESC.COPOSUL P/AGUA
180ML BRANCO-22 | 25x100un



16747 |
COPO DESC.COPOSUL P/AGUA
180ML TRANSP-23 | 25x100un



05055 |
COPO DESC.COPOSUL P/CAFE
50ML BRANCO | 50x100un



27286 |
COPO DESC.COPOSUL P/CAFE
80ML TRANSPARENTE | 25x100un



15281 |
COPO DESC.COPOSUL P/CHOPP
300ML BRANCO-C300 | 20x100un



19977 |
COPO DESC.COPOSUL P/CHOPP
300ML TRANSP-CE300 | 20x100un



26959 |
PALITO DENTE PARANA
EMBALADO | 1x1000un



27968 |
PALITO DENTE PARANA
MENTA | 20x50un



27967 |
PALITO DENTE PARANA
POTINHO MENTA | 12x250un



18250 |
PALITO DENTE
PARANA-00005 | 25x100un

DESCARTÁVEIS PRODUTOS PARA FESTAS



20728 |
PALITO DENTE
PARANA-10 | 20x200un



26958 |
PALITO HASHIS DE
BAMBU PARANA | 20x12par



16249 |
PRATO DESC.COPOSUL 15CM
P/ BOLO-PR15 | 100x10un



05321 |
PRATO DESC.COPOSUL 21cm
P/CHURRASCO-PR21 | 50x10un



24453 |
PRATO DESC.COPOSUL
26cm -PR26 | 25x10un

FERRAMENTAS



20229 |
FACA TRAM.12"
26600/012 | 1x1un



02964 |
FACA TRAM.14"26600/014 | 1x1un



02965 |
FACA TRAM.16" 26600/016 | 1x1un



02966 |
FACA TRAM.18"
26600/018 | 1x1un



02968 |
FER.ENXADA TRAMONTINA LARGA 2,5lbs-77214/254 | 1x1un



02969 |
FER.ENXADA TRAMONTINA ESTREITA 2,5lbs-218/254 | 1x1un



02971 |
FER.FOICE TRAMONTINA
ROCADEIRA-77600/115 | 1x1un



22688 |
FER.RASTELO TRAMONTINA
14D -77110/144 | 1x1un



20228 |
FER.VASSOURA TRAMONTINA
JARDIM 18D PRETA | 1x1un



23579 |
FER.VASSOURA TRAMONTINA
PLAST.C/CABO 30D -904 | 1x1un



22242 |
LIMA K&F CHATA 8" 8994D | 6x1un



16859 |
LIMA K&F CHATA P/ENXADA SM
C/CABO PLAS.8992BC | 1x1un



20899 |
FER.VASSOURA TRAMONTINA
REG.MET.C/CB 22D-821 | 1x1un



01236 |
LIMA K&F CHATA P/
ENXADA 8"-8992 | 12x1un



01776 |
LIMA K&F P/MOTO SERRA FINA 8x3/16"-1767B | 6x1un



01777 |
LIMA K&F P/MOTO SERRA GROSSA 8x7/32"-1890B | 6x1un

FILTROS E COADORES



24658 |
COADOR PANO ZALEANA CB
MADEIRA MEDIO | 12x1un



20179 |
COADOR PANO ZALEANA CB
MADEIRA PEQUENO | 12x1un



25851 |
FILTRO PAPEL JOVITA
102-2148 | 6x30un



25636 |
FILTRO PAPEL JOVITA
103-2168 | 6x30un



05382 |
FILTRO PAPEL MELITTA
102-1888 | 6x30un



03858 |
FILTRO PAPEL MELITTA
103-1948 | 6x30un

FÓSFOROS E ISQUEIROS



15061 |
ACENDEDOR BIC HANDY
P/FOGAO-871354 | 1x1un



27691 |
ACENDEDOR BIC MULTIUSO
U140-8864931 | 1x1un



24701 |
ACENDEDOR PARANA BASTAO
P/CHURRASQUEIRA | 10x5un



26566 |
ACENDEDOR PARANA
GEL 80" -20 | 12x480gr



27881 |
FOSFORO PARANA
ECO GIGANTE | 15x1un



19954 |
FOSFORO PARANA LONGO
FAMILIA-30005 | 20x1un



00555 |
FOSFORO PARANA LONGO
FORNO & FOGAO-16 | 15x1un



00363 |
FOSFORO PARANA
TRADICIONAL-05 | 20x10un



21082 |
ISQUEIRO BIC MAXI
BANDEJA-868794 | 1x50un



22530 |
ISQUEIRO BIC MAXI
CART.TRADIC.902585 | 12x1un



18368 |
ISQUEIRO BIC MAXI
SM-846004 | 10x1un



19905 |
ISQUEIRO BIC MINI CART.
TRADIC.902586 | 12x1un

JOGOS E BRINQUEDOS



26766 |
BARALHO COPAG 139 SM -91016 | 12x1un

LUBRIFICANTES E COMBUSTÍVEIS



06090 |
LUBRIFICANTE SUPER LUB
AEROSOL-294134 | 1x300ml



12409 |
QUEROSENE CALYPSO
PET-001 | 12x800ml

LAMPADAS



19348 |
LAMP.OURULUX ELETRONICA
3U 11W 127V-1098 | 1x1un



19350 |
LAMP.OURULUX ELETRONICA
3U 15W 127V-1100 | 1x1un



19351 |
LAMP.OURULUX ELETRONICA
3U 15W 220V-1101 | 1x1un



19352 |
LAMP.OURULUX ELETRONICA
3U 20W 127V-1102 | 1x1un



19353 |
LAMP.OURULUX ELETRONICA
3U 20W 220V-1103 | 1x1un



19922 |
LAMP.OURULUX ELETRONICA
3U 25W 127V-1104 | 1x1un

LAMPADAS



19923 |
LAMP.OUROLUX ELETRONICA
3U 25W 220V-1105 | 1x1un



19924 |
LAMP.OUROLUX ELETRONICA
4U 30W 127V-1108 | 1x1un



21149 |
LAMP.OUROLUX ELETRONICA
4U 45W 127V-1112 | 1x1un



22868 |
LAMP.OUROLUX ELETRONICA
ESPIRAL 15W 127V-4210 | 1x1un



19928 |
LAMP.OUROLUX ELETRONICA
ESPIRAL 20W 127V-1202 | 1x1un



22869 |
LAMP.OUROLUX ELETRONICA
ESPIRAL 25W 127V-4230 | 1x1un



22870 |
LAMP.OUROLUX ELETRONICA
ESPIRAL 33W 127V-4246 | 1x1un



21151 |
LAMP.OUROLUX ELETRONICA
ESPIRAL 45W 127V-1210 | 1x1un



27115 |
LAMP.OUROLUX HALOGENA
120W 127V | 10x1un



27116 |
LAMP.OUROLUX HALOGENA
42W 127V | 10x1un



27000 |
LAMP.OUROLUX HALOGENA
70W 127V | 10x1un



23890 |
LAMP.OUROLUX LED 12W
BIVOLT-3133 | 1x1un



23888 |
LAMP.OUROLUX LED
6W BIVOLT | 1x1un



23889 |
LAMP.OUROLUX LED 9W
BIVOLT-3131 | 1x1un



27989 |
LAMP.OUROLUX LED 9W
BIVOLT CAIXA-20031 | 1x1un

MAT. PARA CONST. E ELÉTRICO



24588 |
CHUVEIRO FORUSI STILO 127V
4400W-6740 | 1x1un



24611 |
CHUVEIRO FORUSI STILO 220V
4400W-6840 | 1x1un



24609 |
RESISTENCIA P/CHUVEIRO
127V/4400W | 1x1un



24612 |
RESISTENCIA P/CHUVEIRO
220V/4400W-7100 | 1x1un

MATERIAIS PARA PAPELARIAS



21639 |
BORRACHA BIC ESCOLAR
BRANCA-884644 | 24x1un



26573 |
CANETA BIC 4 CORES 1.0 AZ/
PT/VM/VD - 843334 | 12x1un



00242 |
CANETA BIC CRISTAL DURA + 1.0
AZUL - 835205 | 50x1un



00243 |
CANETA BIC CRISTAL DURA + 1.0
PRETA - 835208 | 50x1un



00241 |
CANETA BIC CRISTAL DURA + 1.0
VERM - 835206 | 50x1un



22445 |
CANETA BIC CRISTAL FINA 0.8
AZUL - 856432 | 50x1un

MATERIAIS PARA PAPELARIAS



22446 |
CANETA BIC CRISTAL FINA 0.8
PRETA - 886649 | 50x1un



22447 |
CANETA BIC CRISTAL FINA 0.8
VERMELHA - 886650 | 50x1un



26576 |
CANETA BIC CRISTAL INTENSO 1.6
AZUL - 884633 | 25x1un



26578 |
CANETA BIC CRISTAL ULTRA
FINA 0.7 AZ - 902488 | 25x1un



27756 |
CANETA BIC CRISTAL UP 1.2 BT
C/8 CORES - 930007 | 1x8un



24568 |
CANETA BIC SHIMMERS 1.2
C/4 CORES - 902472 | 6x4un



27954 |
CANETINHAS KID
COULEUR - 940599 | 1x12un



12804 |
COLA BIC BRANCA
930217 | 12x40gr



14894 |
COLA BIC BRANCA
930218 | 12x90gr



01713 |
CORRETIVO BIC LIQ. AGUA
ECO - 930762 | 12x18ml



26582 |
GIZ DE COLORIR BIC 12
CORES - 903899 | 12x12un



27955 |
GIZ DE COLORIR EVOLUTION
SORTIDO - 930216 | 1x12un



26584 |
GRAFITE BIC PARA
LAPISEIRA 0.5 - 854808 | 12x1un



26583 |
GRAFITE BIC PARA LAPISEIRA
0.7 - 854810 | 12x1un



14888 |
LAPIS BIC EVOLUTION HB
N.2 PIJAMA - 1641 | 6x12un



17121 |
LAPIS BIC EVOLUTION
HB N.2 - 840641 | 1x72un



27769 |
LAPIS BIC EVOLUTION
HEXAGONAL PRETO - 904330 | 1x72un



24569 |
LAPIS DE COR BIC EVOL GTS
4 LAPIS PRT - 902545 | 6x12un



02160 |
LAPIS DE COR BIC
EVOLUTION - 902638 | 3x24un



22456 |
LAPISEIRA BIC SHIMMERS LV14
PG12 0,7MM - 891946 | 1x14un



25628 |
LAPISEIRA BIC SHIMMERS LV14
PG12 0.5MM - 891944 | 1x14un



09079 |
MARCADOR TEXTO BIC BRITE
LINER AMARELO - 854815 | 12x1un



26581 |
PINCEL ATOMICO BIC PERMANENTE
PRETO - 904386 | 12x1un



26580 |
PINCEL ATOMICO BIC PERMANETE
AZUL - 904385 | 12x1un



24332 |
PINCEL P/QUADRO BRANCO
COR AZUL - 904401 | 1x12un



24344 |
PINCEL P/QUADRO BRANCO
COR PRETO - 904400 | 1x12un



27768 |
PINCEL P/QUADRO BRANCO
VERMELHO - 904402 | 1x12un

PAPEL ALUMINIO E FILME PLÁSTICO



24756 |
FILME PLÁSTICO GIOPAK (28cmx20) | 25x1un



24350 |
PAPEL ALUMINIO GIOPAK (30cmx4m)-501 | 12x1un



24351 |
PAPEL ALUMINIO GIOPAK (30cmx7,5m)-505 | 12x1un



24352 |
PAPEL ALUMINIO GIOPAK (45cmx4)-503 | 12x1un

PILHAS



00381 |
PILHA RAYOVAC ALC.
BATERIA 9V SM-20984 | 1x1un



25814 |
PILHA RAYOVAC ALC.
GDE D SM-20220 | 4x2un



00382 |
PILHA RAYOVAC ALC.PALITO
AAA SM-20912 | 6x2un



27097 |
PILHA RAYOVAC ALC.PALITO
AAA TUBO-20321 | 16x2un



00378 |
PILHA RAYOVAC ALC.PEQ
AA SM-20853 | 6x2un



27098 |
PILHA RAYOVAC ALC.PEQ
AA TUBO-208010 | 16x2un



11794 |
PILHA RAYOVAC ALC.V23GA
C.REMOTO PORTAO/ CARRO | 5x1un



00396 |
PILHA RAYOVAC GDE
D BANDEJA-10295 | 24x1un



26921 |
PILHA RAYOVAC GDE
D SM-10298 | 6x2un



00383 |
PILHA RAYOVAC MED C BANDEJA-10195 | 24x1un



25815 |
PILHA RAYOVAC PALITO
AAA SM-10307 | 12x4un



25850 |
PILHA RAYOVAC PALITO
AAA TUBO-10303 | 10x4un



25816 |
PILHA RAYOVAC PEQ
AA SM-10842 | 12x4un



00395 |
PILHA RAYOVAC PEQ AA
TUBO-10895 | 15x4un

PREGOS E GRAMPOS



15348 |
PREGO GERDAU CC
12x12-28919 | 1x1kg



15349 |
PREGO GERDAU CC
13x15-18786 | 1x1kg



15350 |
PREGO GERDAU
CC 15x15-18859 | 1x1kg



15351 |
PREGO GERDAU CC
17x21-18930 | 1x1kg



15352 |
PREGO GERDAU CC
17x27-18956 | 1x1kg



15353 |
PREGO GERDAU CC
18x24-18980 | 1x1kg

PREGOS E GRAMPOS



15440 |
PREGO GERDAU CC
18x27-18998 | 1x1kg



15355 |
PREGO GERDAU CC
18x30-19009 | 1x1kg



15356 |
PREGO GERDAU CC
19x36-19083 | 1x1kg



15357 |
PREGO GERDAU CC
19x39-19091 | 1x1kg



15358 |
PREGO GERDAU CC
20x30-19130 | 1x1kg



01149 |
PREGO GERDAU CC
20x42-19237 | 1x1kg



18848 |
PREGO GERDAU CC
20x48 | 1x1kg



15359 |
PREGO GERDAU CC
22x42-19211 | 1x1kg



15360 |
PREGO GERDAU CC
22x48-19237 | 1x1kg



15361 |
PREGO GERDAU CC
24x60-29046 | 1x1kg



16226 |
PREGO GERDAU CC
25x72-29088 | 1x1kg



15362 |
PREGO GERDAU GRAMPO
19x11-18639 | 1x1kg



15363 |
PREGO GERDAU TELHEIRO
18x27-693879 | 1x500g

PRODUTOS CAÇA PESCA CAMPING



26470 |
LANTERNA RAYOVAC 7LEDS RECARREGAVEL-RLLED | 1x1un



26920 |
LANTERNA RAYOVAC RECARREG LED BIVOLT MINI | 1x1un



25812 |
LANTERNA RAYOVAC TRI LED 2 PILHAS SJ-1005 | 1x1un

PRODUTOS TÉRMICOS ISOPOR



04933 |
ISOPOR ISOESTE
003 LTS-300002 | 1x1un



04934 |
ISOPOR ISOESTE
007 LTS-300003 | 1x1un



04935 |
ISOPOR ISOESTE
012 LTS-300005 | 1x1un



04936 |
ISOPOR ISOESTE
021 LTS-300007 | 1x1un



13273 |
ISOPOR ISOESTE
027 LTS-300061 | 1x1un



04937 |
ISOPOR ISOESTE
037 LTS-300009 | 1x1un



04939 |
ISOPOR ISOESTE
060 LTS-300012 | 1x1un



04938 |
ISOPOR ISOESTE
050 LTS-300066 | 1x1un



04940 |
ISOPOR ISOESTE
080 LTS-300013 | 1x1un



04941 |
ISOPOR ISOESTE
120 LTS-300014 | 1x1un

PRODUTOS TÉRMICOS PLÁSTICO



10968 |
GAR. TERM. TERMOLAR GOLDEN
ARABESCO-55970 | 1x1lt



24799 |
GAR. TERM. TERMOLAR GOLDEN
FLORAL-55971 | 1x1lt



24800 |
GAR. TERM. TERMOLAR GOLDEN
RENDAS-55969 | 1x1lt



24712 |
GAR. TERM. TERMOLAR
MUNDIAL AZUL | 1x500ml



27039 |
GAR. TERM. TERMOLAR
MUNDIAL AZUL | 1x750ml



03287 |
GAR. TERM. TERMOLAR
MUNDIAL AZUL-55842 | 1x1lt



24714 |
GAR. TERM. TERMOLAR
MUNDIAL PRETA | 1x1lt



24713 |
GAR. TERM. TERMOLAR
MUNDIAL PRETA-54976 | 1x500ml



18814 |
GAR. TERM. TERMOLAR MUNDIAL
VERMELHA-55841 | 1x1lt



27121 |
GAR. TERM. TERMOLAR MUNDIAL
VERMELHA-55845 | 1x750ml



09140 |
GAR. TERM. TERMOLAR MUNDIAL
VERMELHA-55848 | 1x500ml



24710 |
GAR. TERM. TERMOLAR PERSONAL
AMARELA-55824 | 1x1lt



24706 |
GAR. TERM. TERMOLAR PERSONAL
AMARELA-55828 | 1x500ml



24708 |
GAR. TERM. TERMOLAR
PERSONAL AZUL | 1x1lt



18815 |
GAR. TERM. TERMOLAR PERSONAL
AZUL-55830 | 1x500ml



24709 |
GAR. TERM. TERMOLAR
PERSONAL PRETA-54967 | 1x1lt



24711 |
GAR. TERM. TERMOLAR PERSONAL
TURQUESA-55825 | 1x1lt



24707 |
GAR. TERM. TERMOLAR PERSONAL
TURQUESA-55831 | 1x500ml



13539 |
GAR. TERM. TERMOLAR
PERSONAL VERMELHA | 1x1lt



22300 |
GAR. TERM. TERMOLAR PERSONAL
VERMELHA-55829 | 1x500ml



03299 |
GAR. TERM. TERMOLAR SUPERTERMO VERMELHO-55908 | 1x5lt

TALHERES E ESPETOS



23509 |
COLHER P/ARROZ TRAM.INOX
C/CABO PLAST-25224 | 1x1un



02476 |
COLHER TRAM.INOX NEW KOLOR
AZUL 3PCS-3163/310 | 4x3un



27416 |
COLHER TRAM.INOX NEW KOLOR
AZUL-23163/910 | 12x1un



27417 |
COLHER TRAM.INOX NEW KOLOR
CREME-23163/930 | 12x1un



02985 |
COLHER TRAM.INOX NEW KOLOR
CRM 3PCS-23163/330 | 4x3un



27418 |
COLHER TRAM.MESA LEME
PRETA-23183/900 | 12x1un



24121 |
COLHER TRAM.MESA LEME
VERDE-23183/920 | 12x1un



27732 |
COLHER TRAM.MESA LEME
VERMELHO-23183/970 | 12x1un



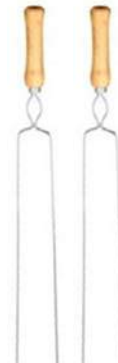
24126 |
CONCHA TRAM.INOX
EASY 25223/480 | 1x1un



27882 |
ESPETO DE BAMBU
PARANA 18CM | 10x50un



19953 |
ESPETO DE BAMBU
PARANA 30CM-0125 | 10x50un



15552 |
ESPETO DUPLO FINO
CORACAO MOR 75CM-3211 | 1x1un



23715 |
ESPETO DUPLO NIQUELADO
MOR 65CM-3207 | 1x1un



15551 |
ESPETO SIMPLES NIQUELADO
MOR 95CM-3205 | 1x1un



24125 |
ESPUMADEIRA TRAM.INOX
EASY -25222/480 | 1x1un



20655 |
FACA CONJ.3PCS PREMIUM
CABO BCO-24499-811 | 1x3un



27419 |
FACA TRAM.CHUR.INOX 4"LEME
PRETA-23180/904 | 12x1un



24123 |
FACA TRAM.CHUR.INOX 4"LEME
VERDE-23180/924 | 12x1un



02447 |
FACA TRAM.CHUR.INOX 4"NEW
KOLOR AZUL-160/314 | 4x3un



27420 |
FACA TRAM.CHUR.INOX 4"NEW
KOLOR AZUL-160/914 | 12x1un



08134 |
FACA TRAM.CHUR.INOX 4"NEW
KOLOR CRM-23160/334 | 4x3un



27421 |
FACA TRAM.CHUR.INOX 4"NEW
KOLOR CRM-23160/934 | 12x1un



27725 |
FACA TRAM.PAO INOX
7"-23422/107 | 1x1un



02469 |
GARFO TRAM.INOX NEW KOLOR
AZUL 3PCS-23162/310 | 4x3un

TALHERES E ESPETOS



02338 |
GARFO TRAM.INOX NEW KOLOR
CRM 3PCS-23162/330 | 4x3un



27422 |
GARFO TRAM.MESA INOX LEME
PRETO-23182/900 | 12x1un



24122 |
GARFO TRAM.MESA INOX
LEME VERDE-23182/920 | 12x1un



27730 |
GARFO TRAM.MESA INOX LEME
VERMELHO- 23182/970 | 12x1un



27423 |
GARFO TRAM.MESA INOX NEW
KOLOR AZUL-23162/910 | 12x1un



27424 |
GARFO TRAM.MESA INOX NEW
KOLOR CREME-162/930 | 12x1un



25763 |
GARFO TRAM.MESA INOX BUZIOS-23762/600 | 6x1un



25764 |
COLHER TRAM.MESA INOX BUZIOS-23763/600 | 6x1un



24573 |
FACA TRAM.MESA INOX 4"BUZIOS-23750/604 | 6x1un



24124 |
GARFO TRAM.TRINCHANTE
INOX EASY-25220/480 | 1x1un



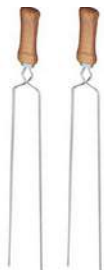
22305 |
GRELHA MOR BIG C-84cm L-36cm
CABO MADEIRA3112 | 1x1un



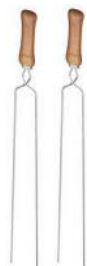
20863 |
GRELHA MOR SUPER GRILL N.2
C-72cm L-21cm 3105 | 1x1un



21515 |
GRELHA MOR SUPER GRILL N.3
C-81cm L-26cm 3106 | 1x1un



15553 |
ESPETO DUPLO NIQUELADO
MOR 75CM-3208 | 1x1un



15548 |
ESPETO DUPLO NIQUELADO
MOR 85CM-3209 | 1x1un



15549 |
ESPETO DUPLO NIQUELADO
MOR 95CM-3210 S | 1x1un



22871 |
ESPETO SIMPLES
55CM-3201 | 1x1un



15550 |
ESPETO SIMPLES NIQUELADO
MOR 85CM-3204 | 1x1un

TESOURAS



03124 |
TESOURA TRAMONTINA 7"U.GERAL-25950/147 | 1x1un



03123 |
TESOURA TRAMONTINA 8"U.GERAL-25950/148 | 1x1un

UTENSÍLIOS DOMÉSTICOS



23462 |
BOMBA ALLADIN PULVERIZADOR PLASTICO-0044 | 1x1un



25637 |
BOMBA GUARANY C/GATILHO ULTRAJET - VERDE | 1x1un



09319 |
BOMBA GUARANY PULV.EXPORT-2150 | 1x1un



02387 |
RALADOR TRAMONTINA INOX-25106-480 | 1x1un

VELAS



03667 |
VELA GUAPORE EXTRA GDE N.11 | 20x7un



06465 |
VELA GUAPORE EXTRA N.10 | 20x6un



03507 |
VELA GUAPORE N.05 | 20x6un



03508 |
VELA GUAPORE N.06 | 24x8un



03509 |
VELA GUAPORE SUPER N.09 | 20x6un



05384 |
VELA GUAPORE VOTIVA 7 DIAS | 12x1un



Davene

CUIDADOS PARA SUA PELE

PROTEÇÃO PARA TODA FAMÍLIA



REGIÕES DE ATENDIMENTO

DANIEL KRUGER - SUPERVISOR FONE : 65 9 8408-8476	BRUNO CARAMANICO - SUPERVISOR FONE : 65 9 8408-8491	WILSON AZAMBUJA - SUPERVISOR FONE : 65 9 8406-9349
REGIÃO NOROESTE	REGIÃO NORTE	REGIÃO SUL/SULDESTE
ARIPUANÃ	APIACAS	ACORIZAL/BAUS/NS DA GUA
ARAPUTANGA	CARLINDA	AGROVILA
ARENAPOLIS	COLIDER	BARAO DE MELGAÇO
BARRA DO BUGRES	COMUN MUNDO NOVO - ALTA FLORESTA	CAMPO VERDE
BRASNORTE	DIAMANTINO	CHAPADA DOS GUIMARÇÃES
CÁCERES	FELIZ NATAL	CUIABA
CAMPO NOVO DOS PARECIS	GUARANTA DO NORTE	DOM AQUINO
CAMPOS DE JULIO	ITANHAGA	GUIRATINGA
CASTANHEIRA	LUCAS DO RIO VERDE	JACIARA
COLNIZA	MATUPA	JUCIMEIRA
COMODORO	NOBRES	N.BRASILANDIA
CONQUISTA D`OESTE	NOVA BANDEIRANTES	OLHO D`AGUA
COTRIGUACU	NOVA CANAA DO NORTE	OURO BRANCO
CURVELANDIA	NOVA GUARITA	PARANATINGA
DENISE	NOVA MONTE VERDE	PEDRA PRETA
FIGUEIROPOLIS D OESTE	NOVA SANTA HELENA	PLANALTO DA SERRA
GLORIA D`OESTE	NOVA UBIRATA	POXOREU
INDIAVAI	NOVO MUNDO	PRIMAVERA
JANGADA	NOVA MUTUM	RONDONÓPOLIS
JAURO	PARANAITA	SANTO ANTONIO DO LEVERGER
JUARA	PARANORTE	SÃO PEDRO DA CIPA
JUINA	ROSARIO OESTE	SÃO JOSÉ DO POVO
JURUENA	SANTA CARMEM	VÁRZEA GRANDE
LAMBARI D`OESTE	SANTA RITA DO TRIVELATO	
MIRASSOL D OESTE	SÃO JOSE DO RIO CLARO	
NORTELANDIA	SINOP	
NOSSA SENHORA DO LIVRAMENTO	TABAPORA	
NOVA LACERDA	SORRISO	
NOVA OLIMPIA	TAPURAH	
NOVO HORIZONTE DO NORTE	TERRA NOVA DO NORTE	
POCONE	TIRA SENTIDO - ALTO PARAGUAI	
PONTES E LACERDA	V. N. ESPERANÇA - PEIXOTO DE AZEVEDO	
PORTO DOS GAUCHOS	VERA	
PORTO ESPERIDIAO		
PORTO ESTRELA		
RIO BRANCO		
SALTO DO CEU		
SANTO AFONSO		
SÃO JOSÉ DOS QUATRO MARCOS		
SAPEZAL		
TABAPORÁ		
TANGARÁ		
TIRA SENTIDO - ALTO PARAGUAI		
VALE DE SÃO DOMINGOS		
VILA BELA DA SANTÍSSIMA TRINDADE		



Mendonça
Distribuição

Av. Gov. Júlio Campos, 6670, Bairro Mapim
Várzea Grande - MT - CEP 78150-538 - (65) 3688-4000
www.mendoncadistribuicao.com.br